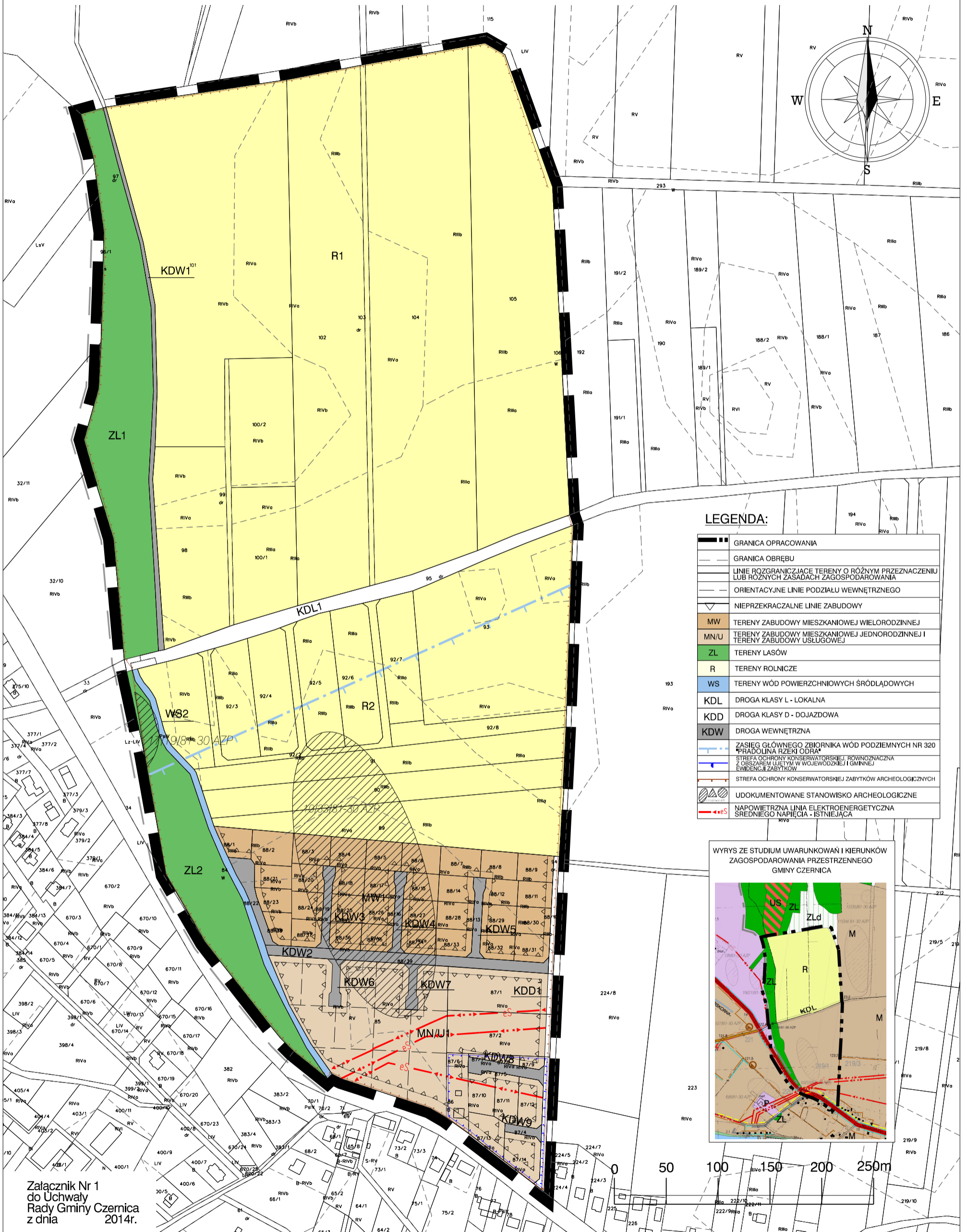


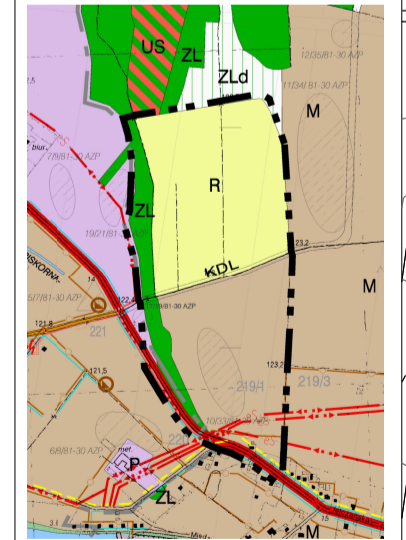
# MIEJSCOWY PLAN ZAGOSPODAROWANIA PRZESTRZENNEGO WE WSI JESZKOWICE ZACHÓD, GMINA CZERNICA



### LEGENDA:

	GRANICA OPRACOWANIA
	GRANICA OBREBU
	LINIE ROZGRANICZAJĄCE TERENY O RÓŻNYM PRZEZNACZENIU LUB RÓŻNYCH ZASADACH ZAGOSPODAROWANIA
	ORIENTACYJNE LINIE PODZIAŁU WEWNĘTRZNEGO
	NIEPRZEKACZALNE LINIE ZABUDOWY
	MW TERENY ZABUDOWY MIESZKANIOWEJ WIELORODZINNEJ
	MN/U TERENY ZABUDOWY MIESZKANIOWEJ JEDNORODZINNEJ I TERENY ZABUDOWY USŁUGOWEJ
	ZL TERENY LASÓW
	R TERENY ROLNICZE
	WS TERENY WÓD POWIERZCHNIOWYCH ŚRÓDLĄDOWYCH
	KDL DROGA KLASY L - LOKALNA
	KDD DROGA KLASY D - DOJAZDOWA
	KDW DROGA WEWNĘTRZNA
	ZASIEG GŁÓWNEGO ZBIORNIKA WÓD PODZIEMNYCH NR 320 "PRADOLINA RZEKI ODRA"
	STREFA OCHRONY KONSERWATORSKIEJ, RÓWNOZNACZNA Z OBSZAREM UJEJMYM W WOJEWÓDZKIEJ I GMINNEJ EMBLEMATYCE ZABYTKOW
	STREFA OCHRONY KONSERWATORSKIEJ ZABYTKÓW ARCHEOLOGICZNYCH
	UDOKUMENTOWANE STANOWISKO ARCHEOLOGICZNE
	NAPOWIETRZNA LINIA ELEKTROENERGETYCZNA ŚREDNIEGO NAPIĘCIA - ISTNIĄCA

WYRYS ZE STUDIUM UWARUNKOWAŃ I KIERUNKÓW ZAGOSPODAROWANIA PRZESTRZENNEGO GMINY CZERNICA



Załącznik Nr 1  
do Uchwały  
Rady Gminy Czernica  
z dnia 2014r.

Skala  
1:2000

MIEJSCOWY PLAN  
ZAGOSPODAROWANIA PRZESTRZENNEGO  
WE WSI JESZKOWICE ZACHÓD, GMINA CZERNICA

Główny projektant  
mgr inż. arch. Jerzy Ulanicki  
Zespół projektowy  
mgr inż. Agnieszka Jaros-Bilińska  
mgr Emilia Wartenberg  
mgr Marek Woźniak

Wrocławskie  
Biuro  
Urbanistyki  
Jerzy Ulanicki, Marek Woźniak  
50-128 Wrocław  
ul. Św. Mikołaja 16/17

