

**UCHWAŁA NR XXXI/278/2013
RADY GMINY CZERNICA**

z dnia 28 listopada 2013 r.

w sprawie ustalenia nazwy ulicy we wsi Nadolice Wielkie.

Na podstawie art.18 ust.2 pkt 13 ustawy z dnia 8 marca 1990r. o samorządzie gminnym (tekst jednolity: Dz. U. z 2001r. Nr 142, poz. 1591 ze zmianami), Rada Gminy Czernica uchwała, co następuje:

§ 1. Ustalić nazwę ulicy we wsi Nadolice Wielkie:

1) **ul. Myśliwska - /działki numer 320/209, 320/208, 320/214, 320/215//** - biegnie od działki 320/218 w kierunku północno - wschodnim, następnie rozwidla się na wysokości działki numer 320/160 przy czym jedna jej część biegnie dalej w kierunku północno – wschodnim do działki numer 320/ 219, a druga jej część biegnie w kierunku północnym do działki numer 34, z tym że na wysokości działek numer 320/101 i 320/88 biegnie również w kierunku zachodnim do działki numer 320/216 i w kierunku wschodnim do działki numer 320/219.

§ 2. Położenie ulicy i jej przebieg przedstawia szkic sytuacyjny stanowiący załącznik nr 1 do niniejszej uchwały.

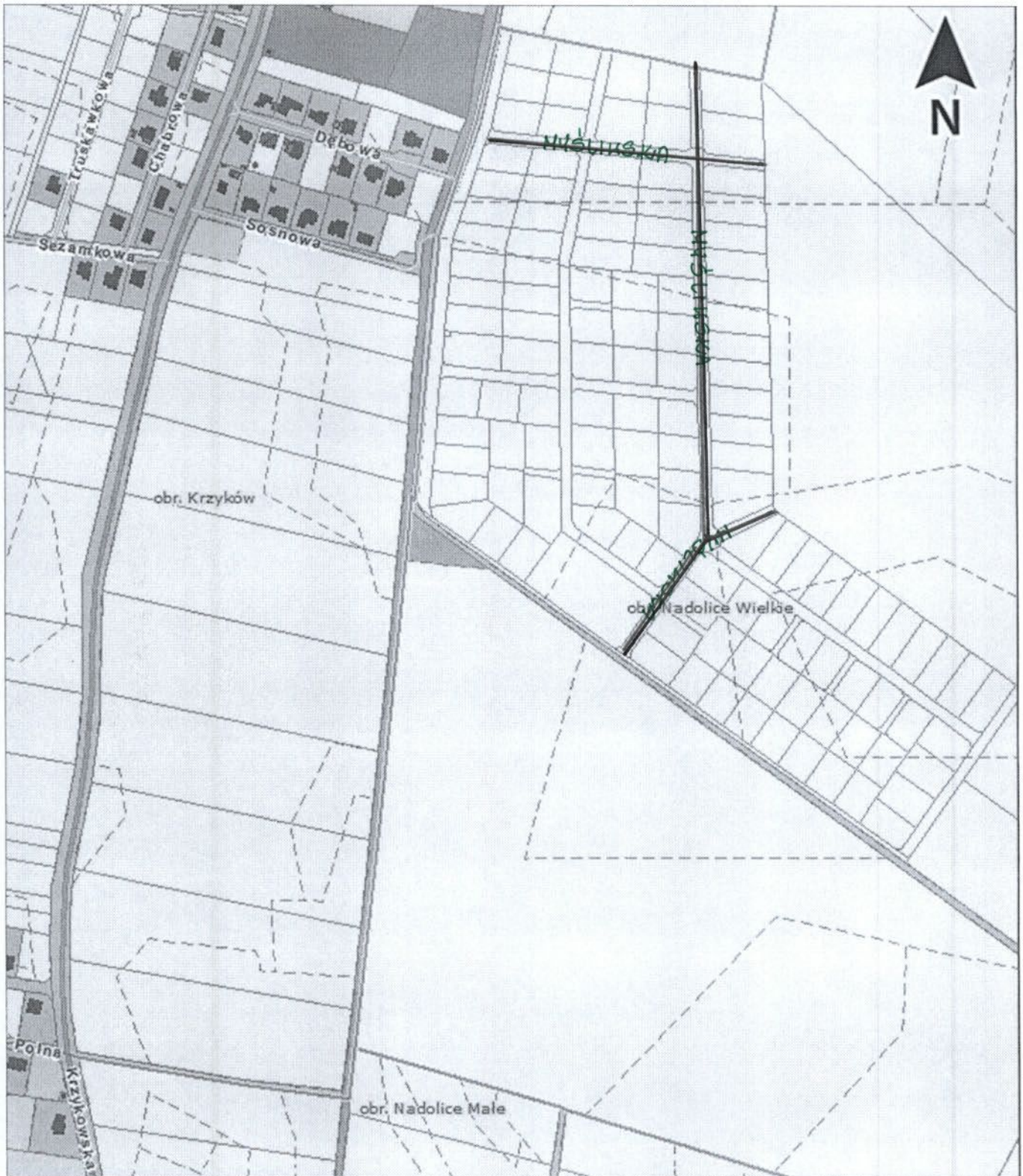
§ 3. Wykonanie uchwały powierza się Wójtowi Gminy Czernica.

§ 4. Uchwała wchodzi w życie po upływie 14 dni, od dnia ogłoszenia w Dzienniku Urzędowym Województwa Dolnośląskiego.

Przewodniczący Rady Gminy
Czernica

Jarosław Jagielski

Województwo: dolnośląskie
Powiat: wrocławski
Gmina: Czernica
Obręb: Nadolice Wielkie



Uchwała Rady Gminy Czernica

nr XXXI/278/2013.....

z dnia 28 listopada 2013.....