

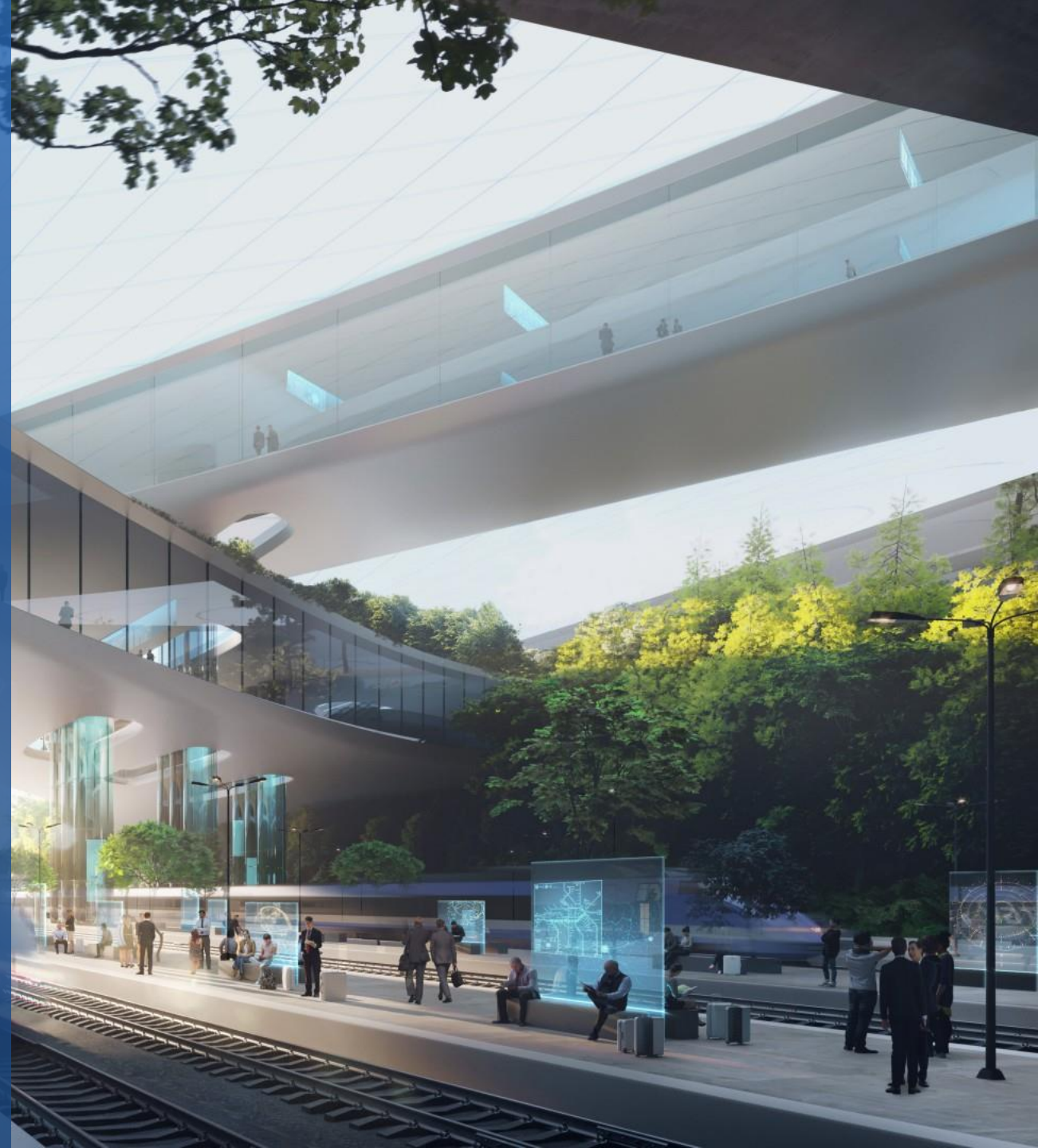
# SPOTKANIA INFORMACYJNO- KONSULTACYJNE W GMINACH Program kolejowy CPK

Budowa linii Kolei Dużych Prędkości

**Warszawa – Łódź – Sieradz – Wrocław**

**odc. Jelcz-Laskowice – Wrocław**

Wrocław, 26 lipca 2021 r.



## Agenda



10 minut



### Wstęp

cel spotkania  
prezentacja uczestników  
o programie inwestycyjnym CPK

20 minut



### Wykonane działania

SSL, SOOŚ, etapy konsultacyjne

30 minut

### Przykład wykonanych analiz przestrzenno- środowiskowych przebiegów

Analiza, uwarunkowania projektowe, przestrzenne, wnioski JST

20 minut



### I Etap STEŚ – preselekcja warianty przebiegów

Odcinki, gminy

20 minut

### Dyskusja, podsumowanie, kolejne kroki





# INWESTYCJE KOLEJOWE 2020–2034

30 zadań inwestycyjnych

1789 KM

DŁUGOŚĆ LINII KOLEJOWYCH,  
KTÓRE MAJĄ ZOSTAĆ WYBUDOWANE  
W RAMACH PROGRAMU CPK

— linie kolejowe, które zostaną wybudowane przez CPK

— planowane modernizacje i budowy PKP PLK

① numer ciągu

## Działania 2020/21

Łódź - Wrocław

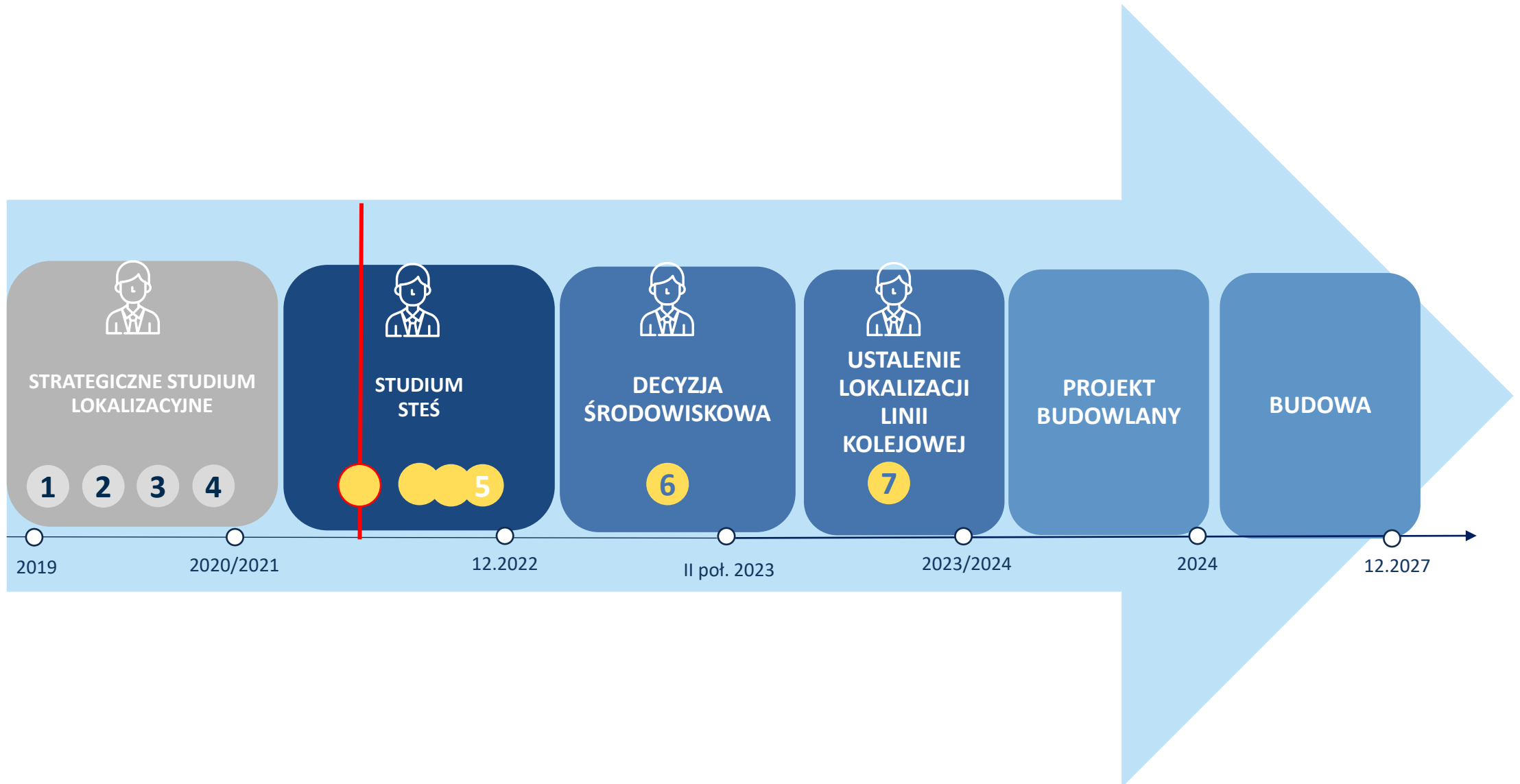
Strategiczne Studium Lokalizacyjne SSL,  
w tym Strategiczna Ocena Oddziaływania na Środowisko SOOŚ



Badaniami objęte są tereny potencjalnie przeznaczone na cele budowy linii kolejowych lub infrastruktury z nimi związanej lub mogące znajdować się w zasięgu ich oddziaływania, realizowanych w ramach inwestycji Centralnego Portu Komunikacyjnego.



## Etapy przygotowania - spotkania informacyjne i konsultacje społeczne z JST i mieszkańcami w ramach procesów



# Analizy przestrzenno-środowiskowe dla preselekcji wariantów w obszarach jednostek samorządu terytorialnego

## Cele szczegółowe Projektu

Łódź - Wrocław

Poprawa konkurencyjności kolei w zakresie powiązań transportowych na odcinku Warszawa – CPK – Łódź – Wrocław /– Poznań, a także (poprzez możliwość połączenia z systemami szybkiej kolei Republiki Czeskiej oraz Niemiec) wzmocnienie roli kolei w obsłudze przewozów międzynarodowych.

Stworzenie szybkiego, niezawodnego i bezpiecznego powiązania transportowego Wrocławia z Warszawą, Łodzią i CPK, a dzięki budowie odcinka Łódź-Sieradz – poprawa powiązań transportowych ze wspomnianymi ośrodkami także dla miast południowej Wielkopolski (Kalisz, Ostrów Wielkopolski).

Ograniczanie wykluczenia komunikacyjnego w transporcie kolejowym i poprawa powiązań o zasięgu regionalnym, z wykorzystaniem linii dużych prędkości również na potrzeby szybkich połączeń wojewódzkich – ukierunkowane w szczególności na lepsze zaspokojenie potrzeb transportowych południowo-zachodnich rejonów woj. łódzkiego (m.in. Sieradza, Wieruszowa, Wielunia) i południowej Wielkopolski.

Poprawa powiązań towarowych Dolnego Śląska z centralną i północną Polską, poprzez możliwość wykorzystania do tego celu linii objętej niniejszym projektem na odcinku Wrocław – Sieradz.

## Podsumowanie

### Kluczowe efekty w ramach Etapu 1

Łódź - Wrocław

Zidentyfikowane i wstępnie omówione punkty styku z PKP PLK S.A.

Zdefiniowane 4 najkorzystniejsze warianty przebiegu linii w oparciu o analizy przestrzenne, techniczne, środowiskowe oraz przeprowadzone konsultacje. Baza do uszczegółowień dokonywanych w Etapie 2.

Sformułowane propozycje lokalizacji dodatkowych przystanków na nowych liniach kolejowych nr 85 (3-5 przystanków, w zależności od wariantu) i nr 86 (5-6 przystanków, w zależności od wariantu), pozwalających na lepsze zaspokojenie potrzeb transportowych peryferyjnych rejonów województw: łódzkiego, wielkopolskiego, opolskiego i dolnośląskiego.



## Analizy przestrzenno- środowiskowe

### Uwarunkowanie projektowe - wnioski JST

m. in. obszary:

- środowisko,
- zbiorniki wodne,
- pomniki przyrody,
- siedliska,
- zabudowa mieszkalna,
- duże gospodarstwa rolne,
- przedsiębiorstwa, fabryki (potencjalne miejsca pracy),
- farmy wiatrowe, fotowoltaika,
- kolizje z planowaną strefą przemysłową, itp.

# Pula trasowań

## Łódź - Wrocław





## Analiza trasowań

Analiza kolizji z dokumentacją  
planistyczną

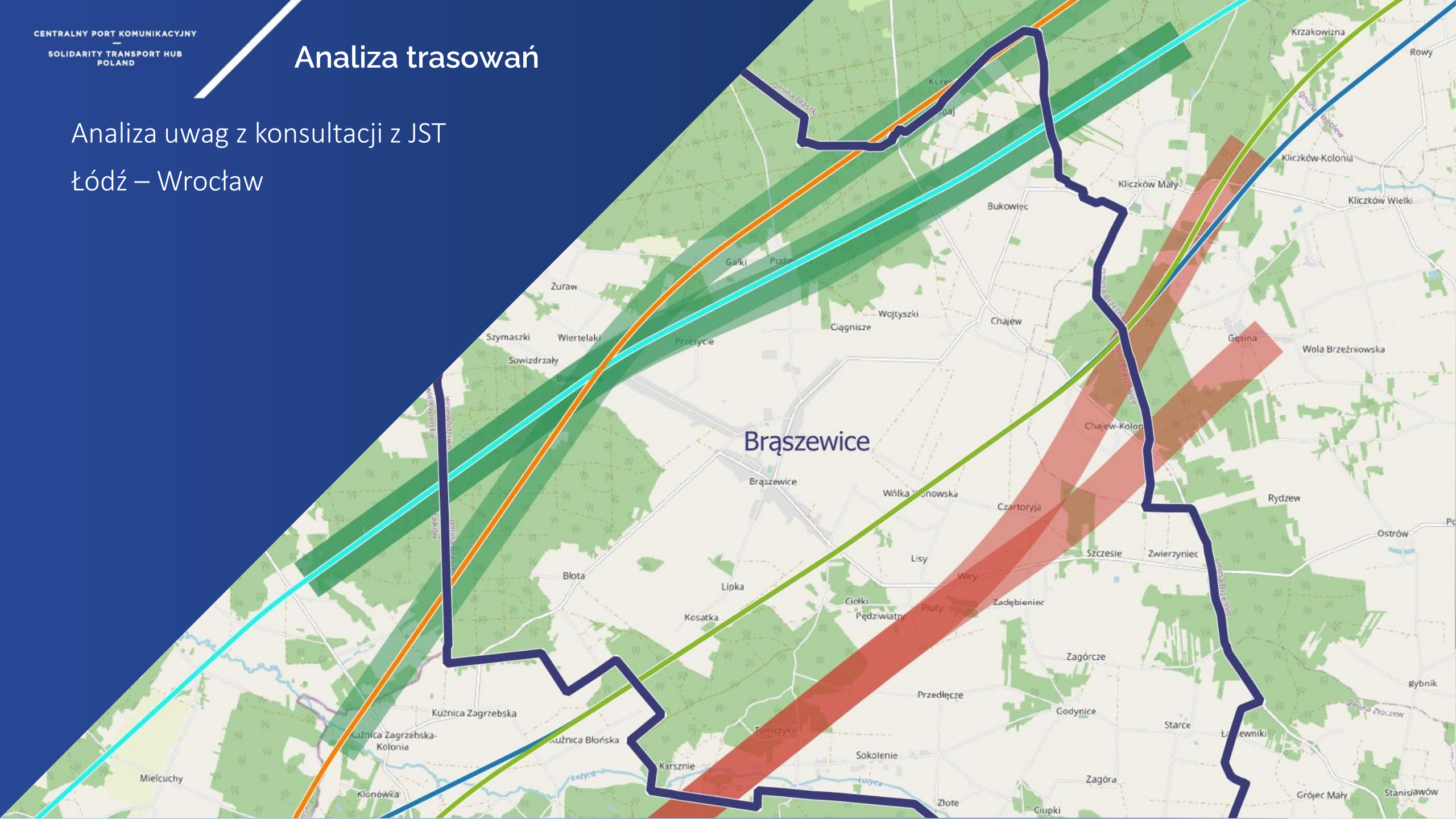
Łódź - Wrocław





# Analiza uwag z konsultacji z JST

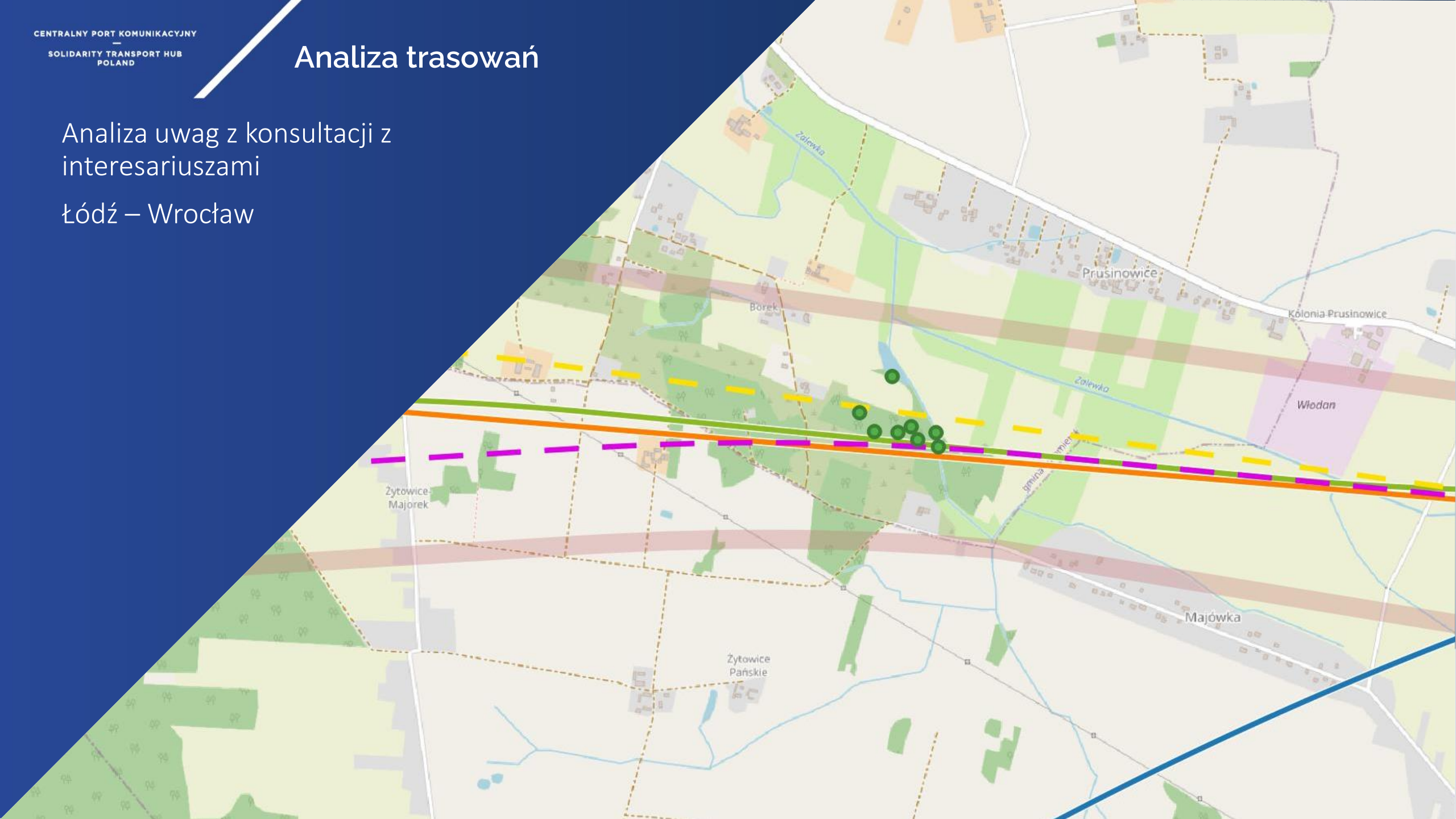
## Łódź – Wrocław





## Analiza trasowań

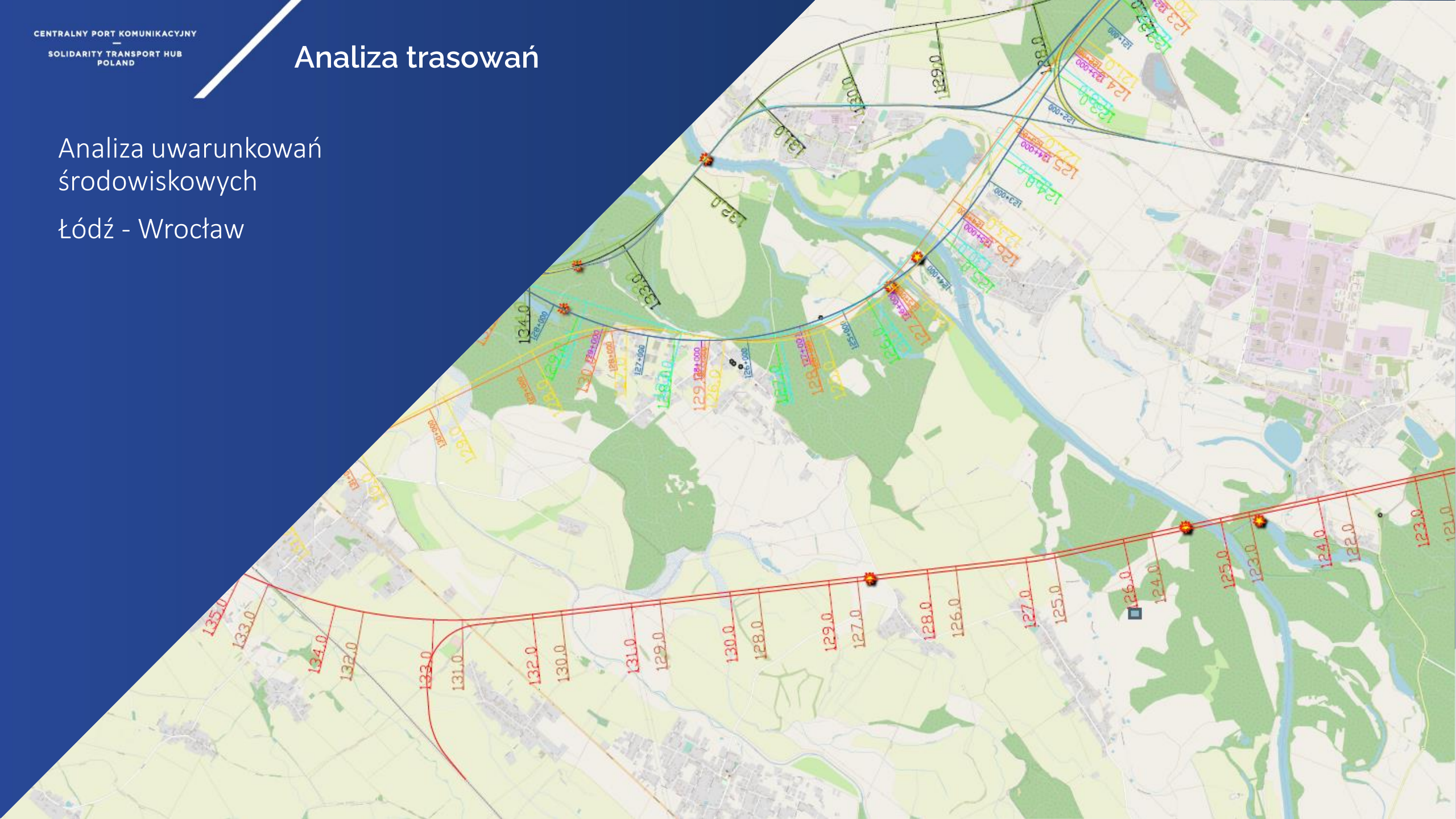
Analiza uwag z konsultacji z  
interesariuszami  
Łódź – Wrocław





## Analiza trasowań

Analiza uwarunkowań  
środowiskowych  
Łódź - Wrocław



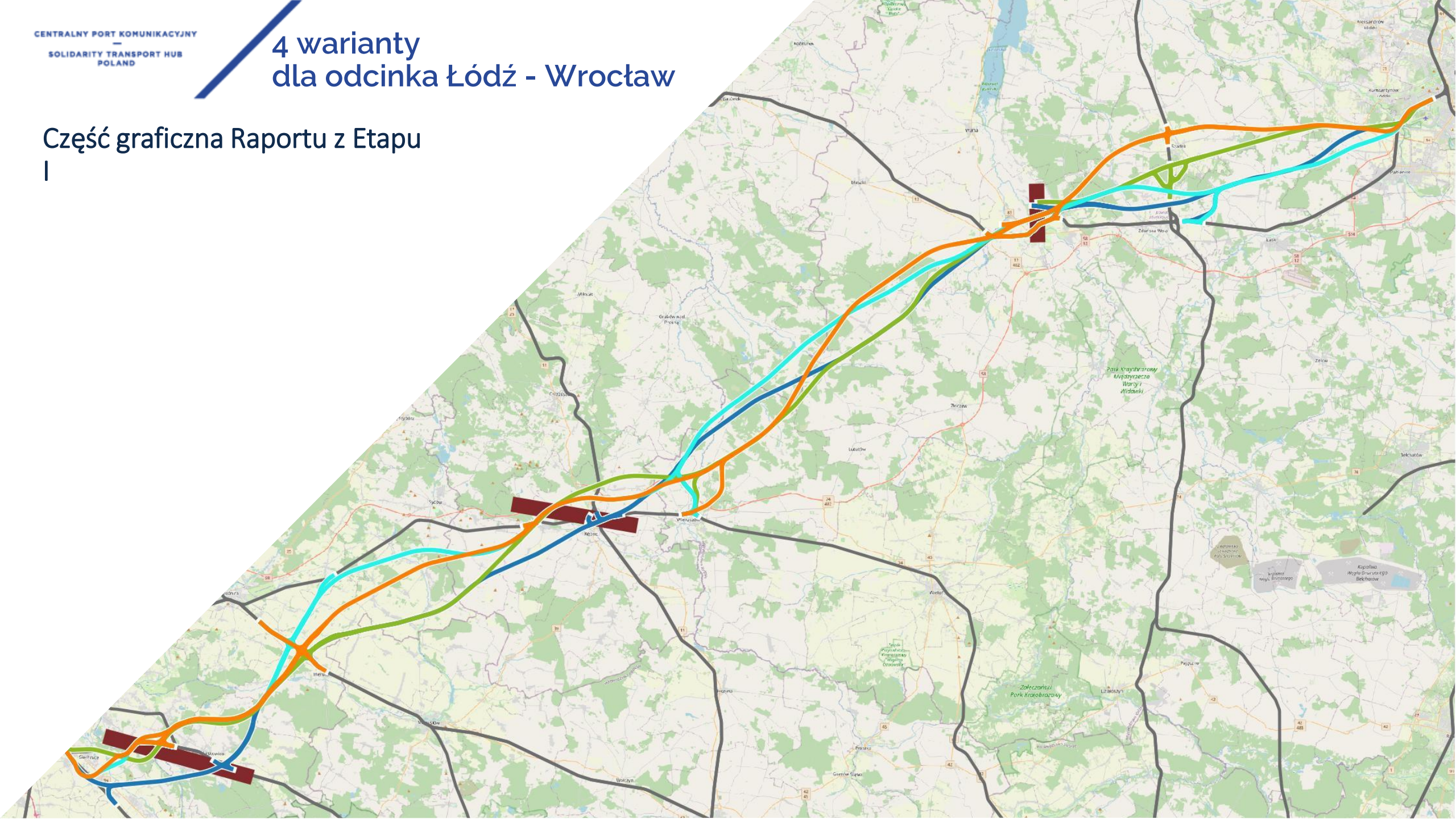
Nowe przebiegi,  
- wynik prac Etapu I STEŚ



## 4 warianty dla odcinka Łódź - Wrocław

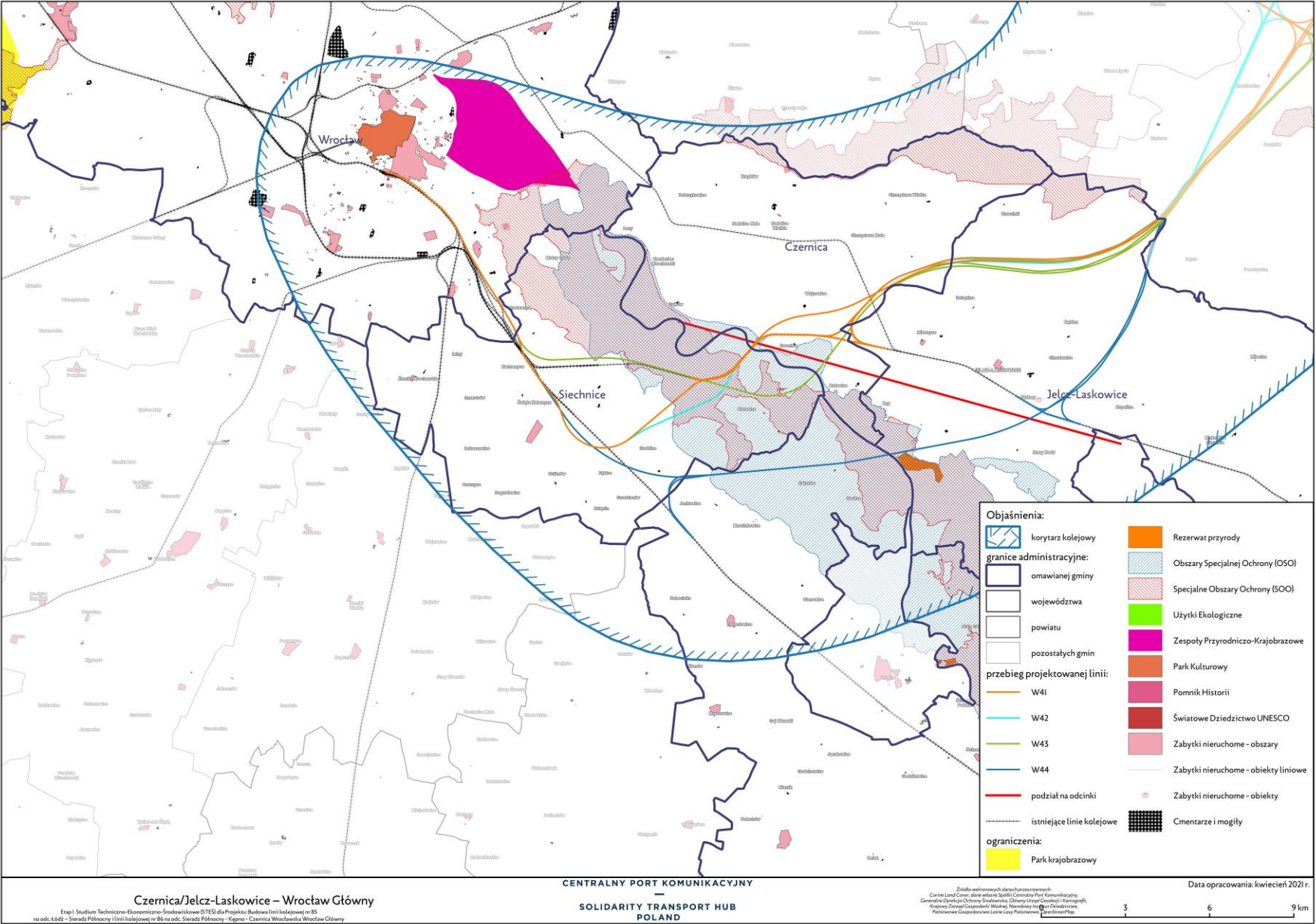
Część graficzna Raportu z Etapu

I



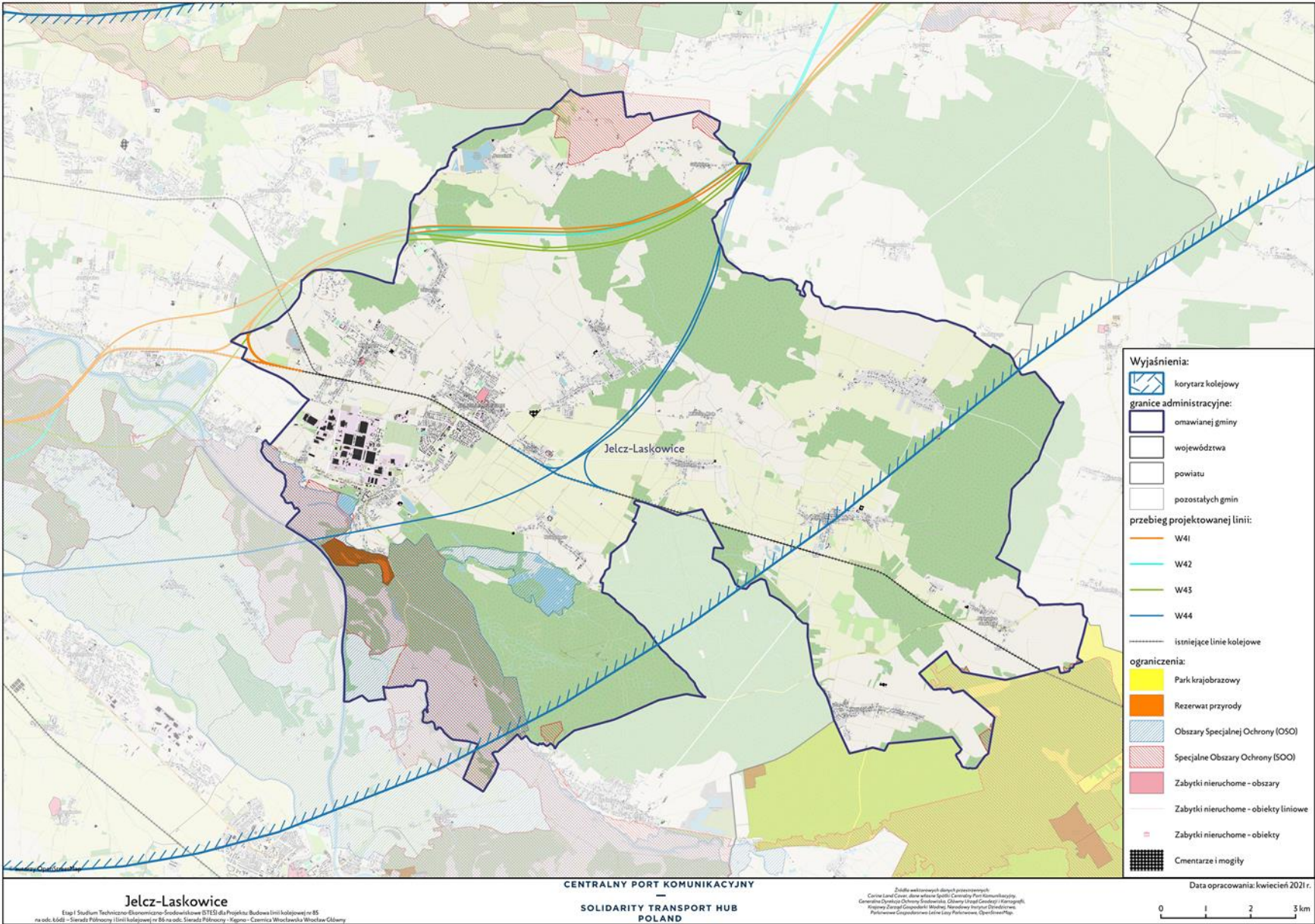


mapa odcinka  
Jelcz-Laskowice  
- Wrocław



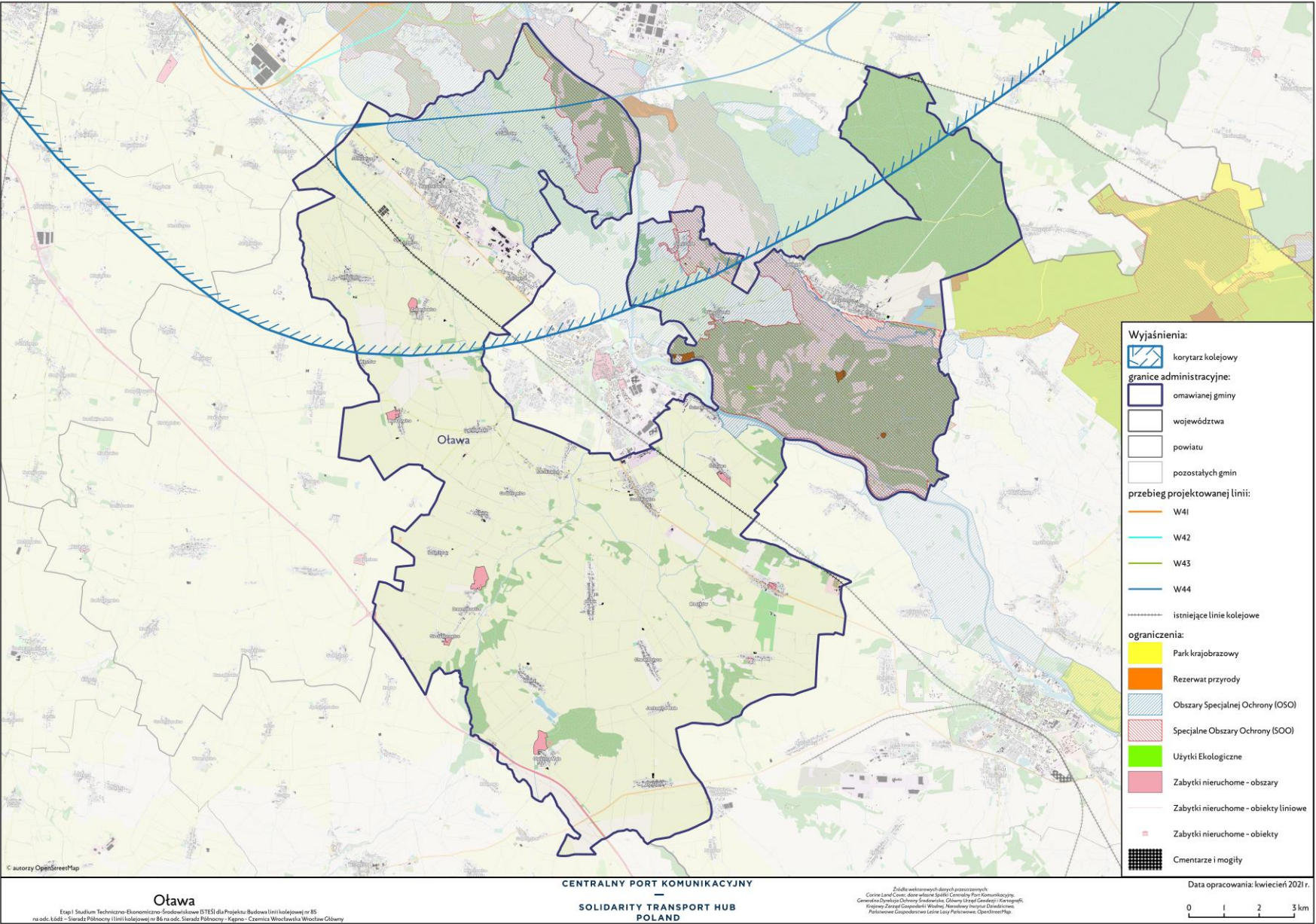


gmina Jelcz-  
Laskowice:  
uwarunkowania  
nowych  
przebiegów



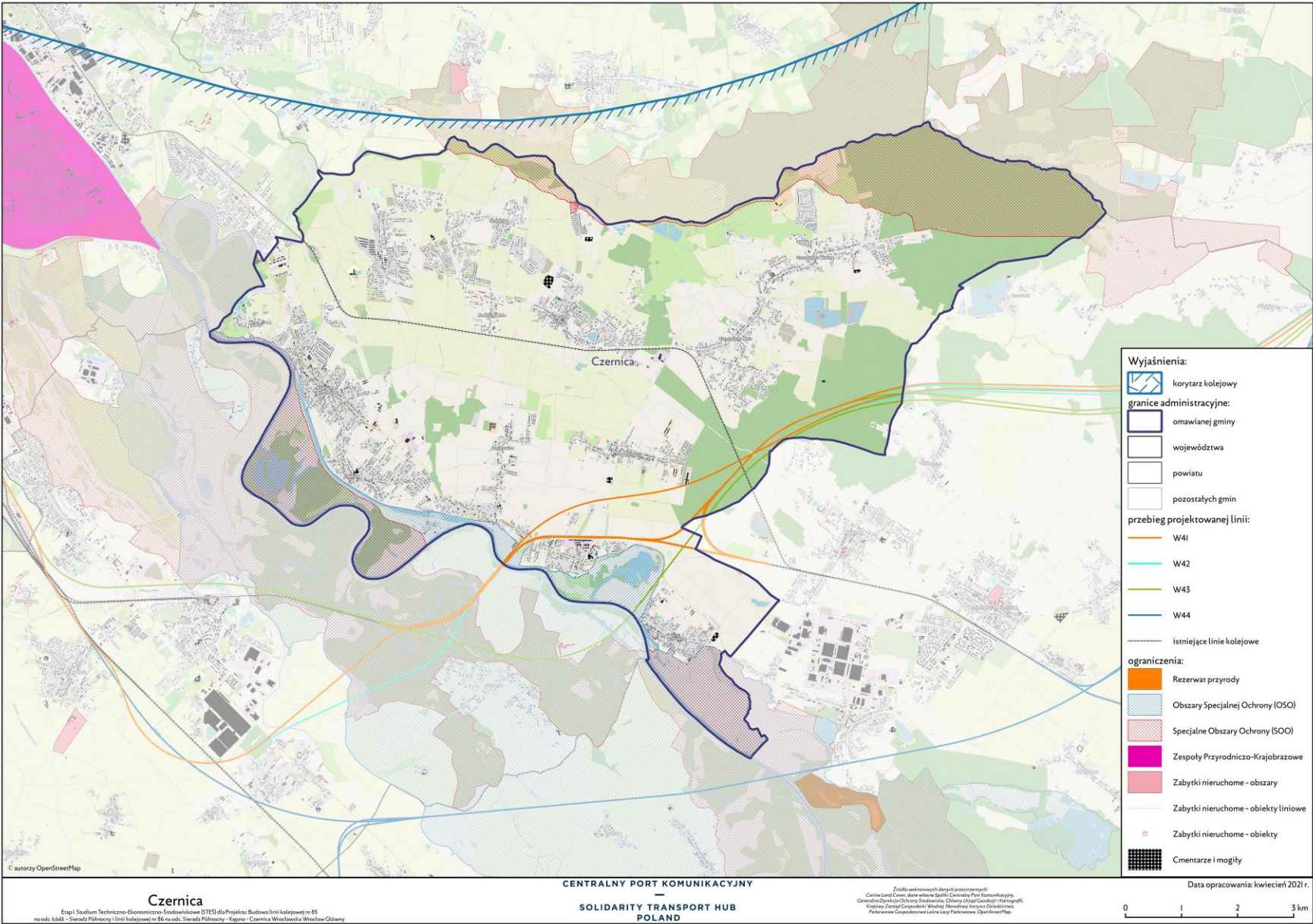


gmina Oława:  
uwarunkowania  
nowych  
przebiegów



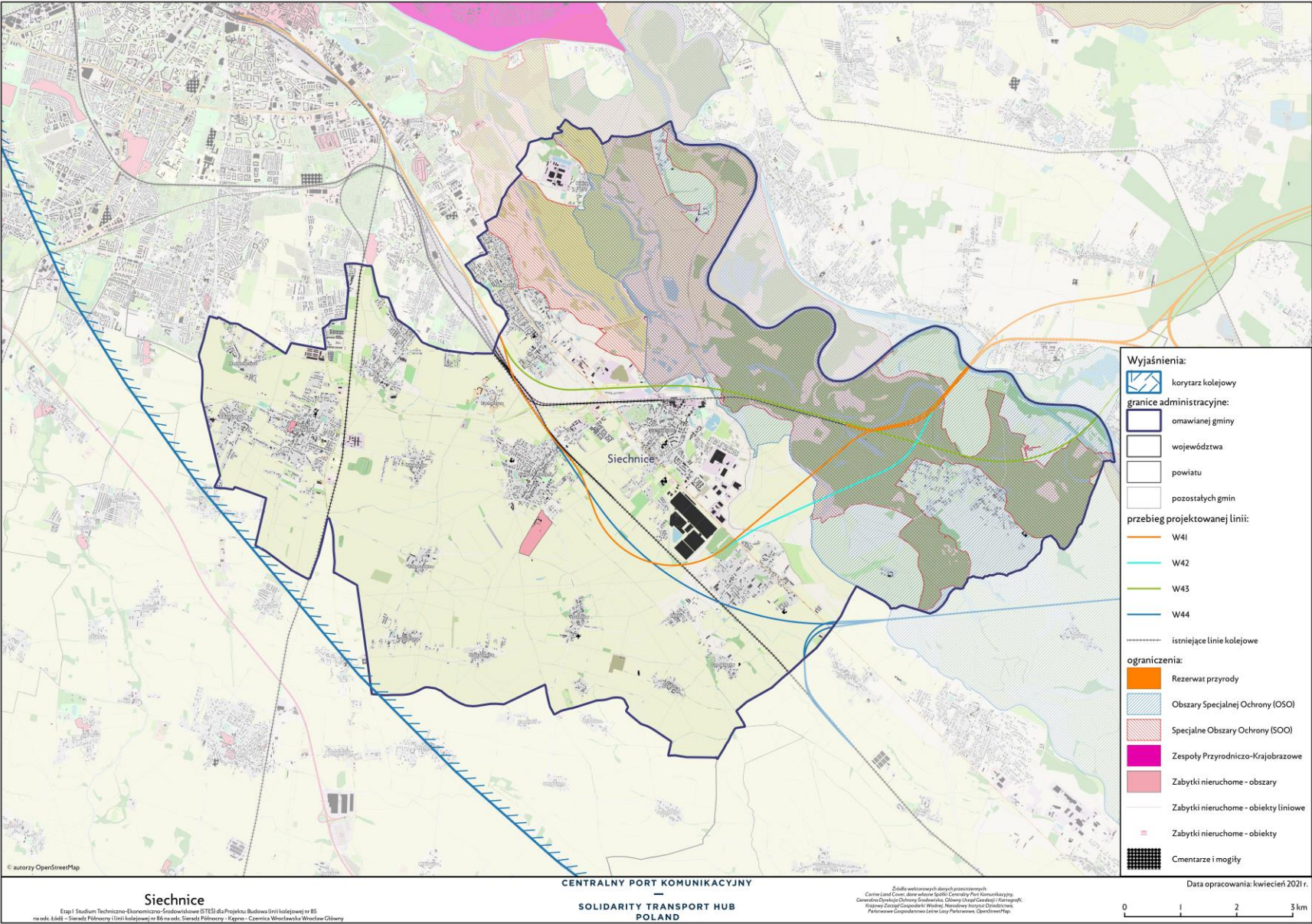


gmina Czernica:  
uwarunkowania  
nowych  
przebiegów



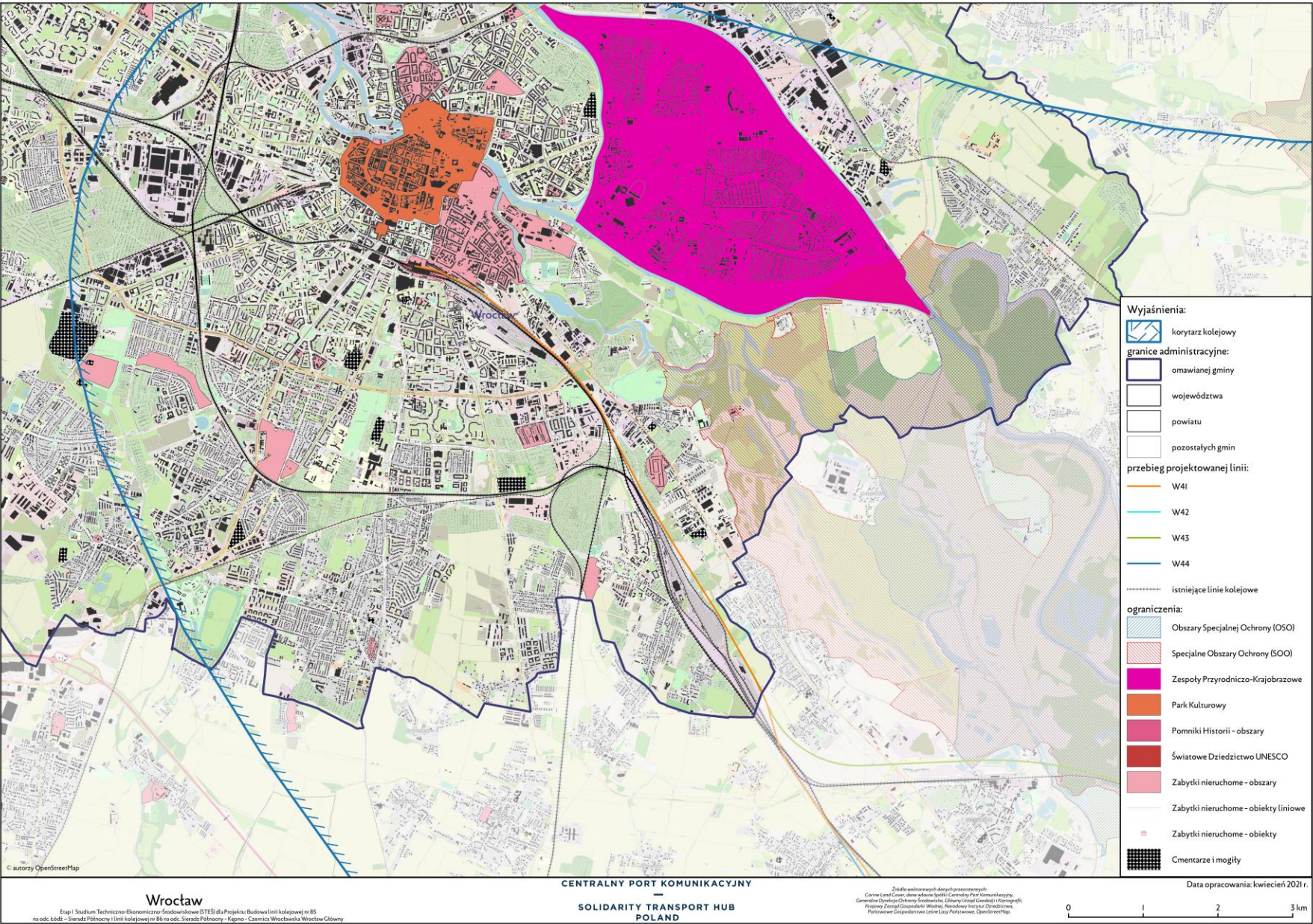


gmina  
Siechnice:  
uwarunkowania  
nowych  
przebiegów





Miasto  
Wrocław:  
uwarunkowania  
nowych  
przebiegów







# Do zobaczenia!

[Kdp.kepno-czernica@cpk.pl](mailto:Kdp.kepno-czernica@cpk.pl)

[Kdp.siechnice-wroclaw@cpk.pl](mailto:Kdp.siechnice-wroclaw@cpk.pl)

**Centralny Port Komunikacyjny Sp. z o.o.**  
02-305 Warszawa | Aleje Jerozolimskie 142 B