

istniejąca nawierzchnia betonowa
 km 0+000,00 - 0+007,50

początek projektowanej trasy
 km 0+007,50

km 0+095,00

projektowane wpuły uliczne
 km 0+106,00

miejsce postojowe
 8,00 x 5,00

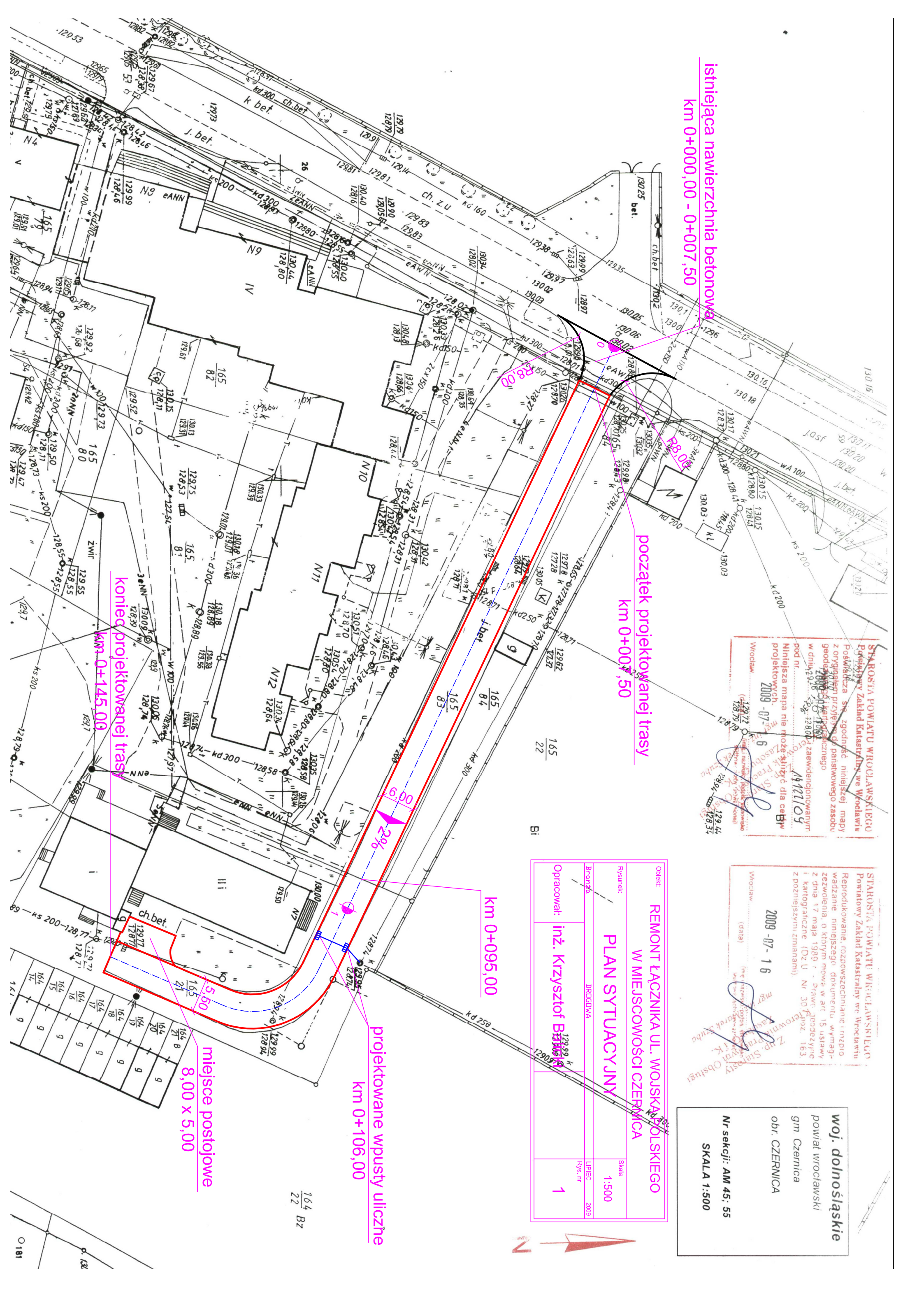
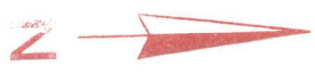
koniec projektowanej trasy
 km 0+145,00

STAROSTWA POWIATU WROCŁAWSKIEGO
 Powiatowy Zakład Katastralny we Wrocławiu
 Posiadaćca się zgodność niniejszej mapy z oryginalną przysięgą pod państwowego zasobu geodezyjnego i kartograficznego w dniu 29.05.2009 r. zaświadczoną pod nr 12808/09/1004/2009
 Niniejsza mapa nie może służyć dla celów projektowych.
 2009-07-16
 Wrocław

STAROSTWA POWIATU WROCŁAWSKIEGO
 Powiatowy Zakład Katastralny we Wrocławiu
 Reprodukowanie, rozpowszechnianie i rozprowadzenie niniejszego dokumentu wymaga zezwolenia, o którym mowa w art. 15 ustawy z dnia 17 maja 1989 r. - Prawo geodezyjne i kartograficzne (Dz.U. Nr 30, poz. 163 z późniejszymi zmianami)
 2009-07-16
 Wrocław

woj. dolnośląskie
 powiat wrocławski
 gm. Czernica
 obr. CZERNICA
 Nr sekcji: AM 45: 55
 SKALA 1:500

| | | | |
|------------|---------------------------|---|-------------|
| Opis: | | REMONT ŁĄCZNIKA UL. WOJSKA POLSKIEGO W MIEJSCOWOŚCI CZERNICA | |
| Rysunek: | | Skala: | 1:500 |
| Brzoza | | DRUGA WIA | LIPIEC 2009 |
| Opracował: | inż. Krzysztof Białobłoty | Rys. nr: | 1 |



ERROR: syntaxerror
OFFENDING COMMAND: --nostringval--

STACK:

/Title
()
/Subject
(D:20100415115232+02'00')
/ModDate
()
/Keywords
(PDFCreator Version 0.9.5)
/Creator
(D:20100415115232+02'00')
/CreationDate
(Kamil)
/Author
-mark-