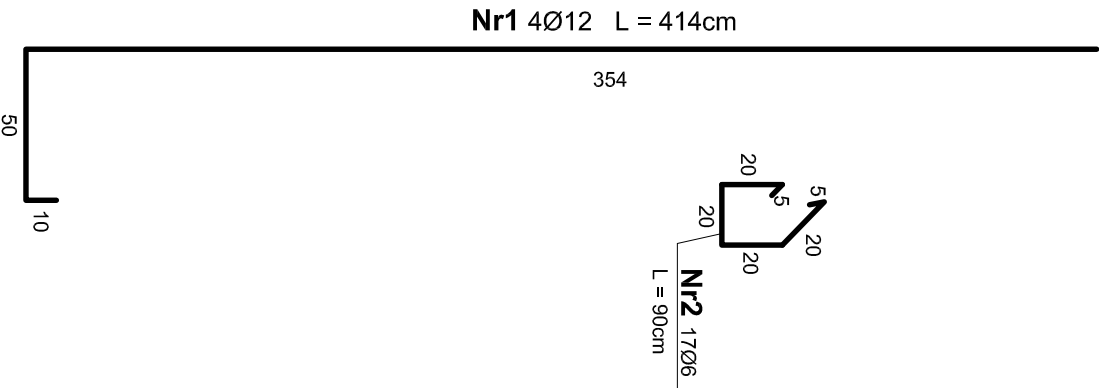
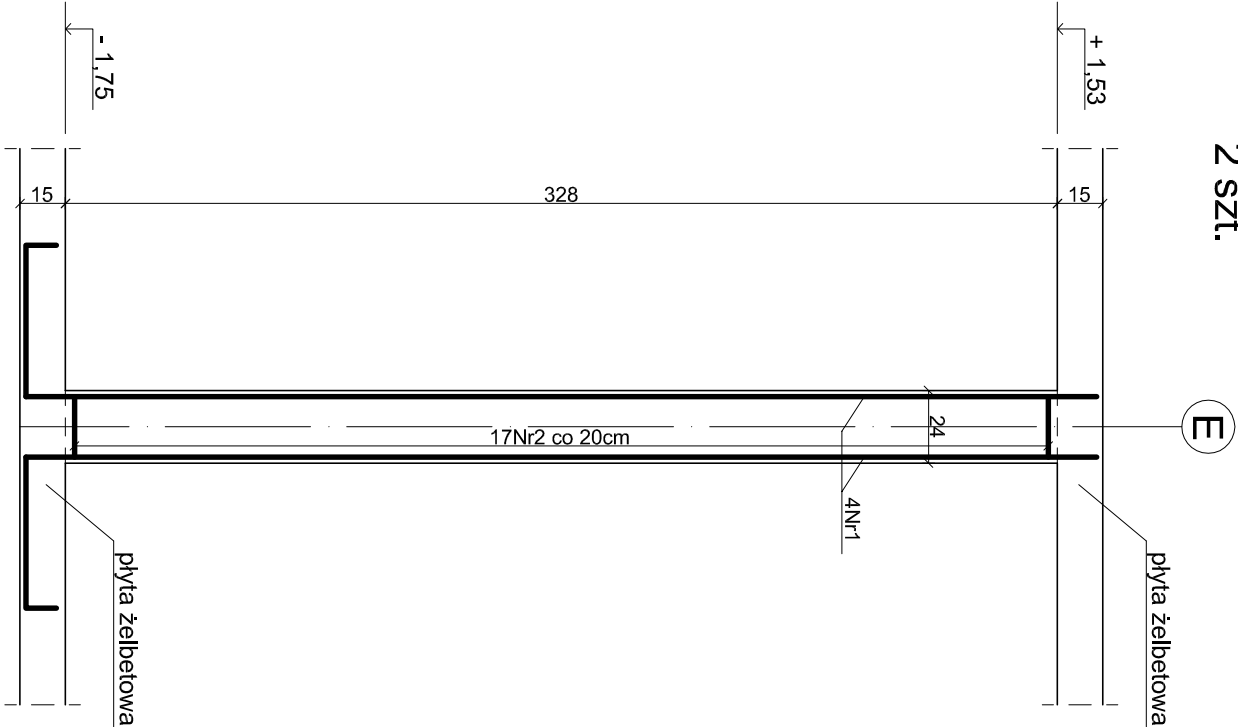
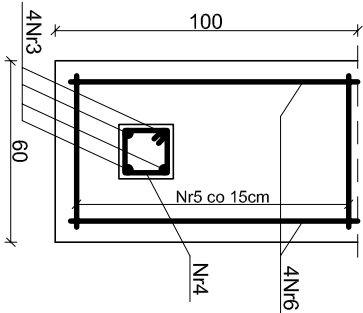
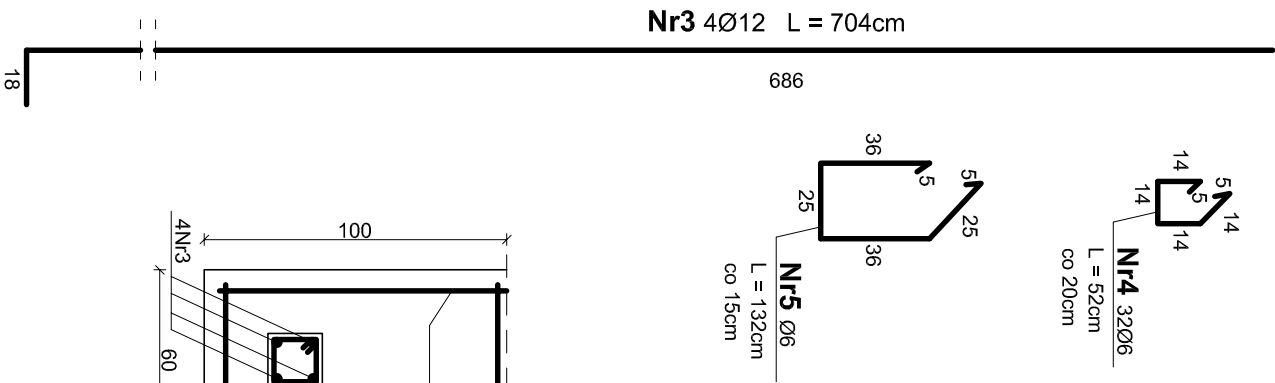
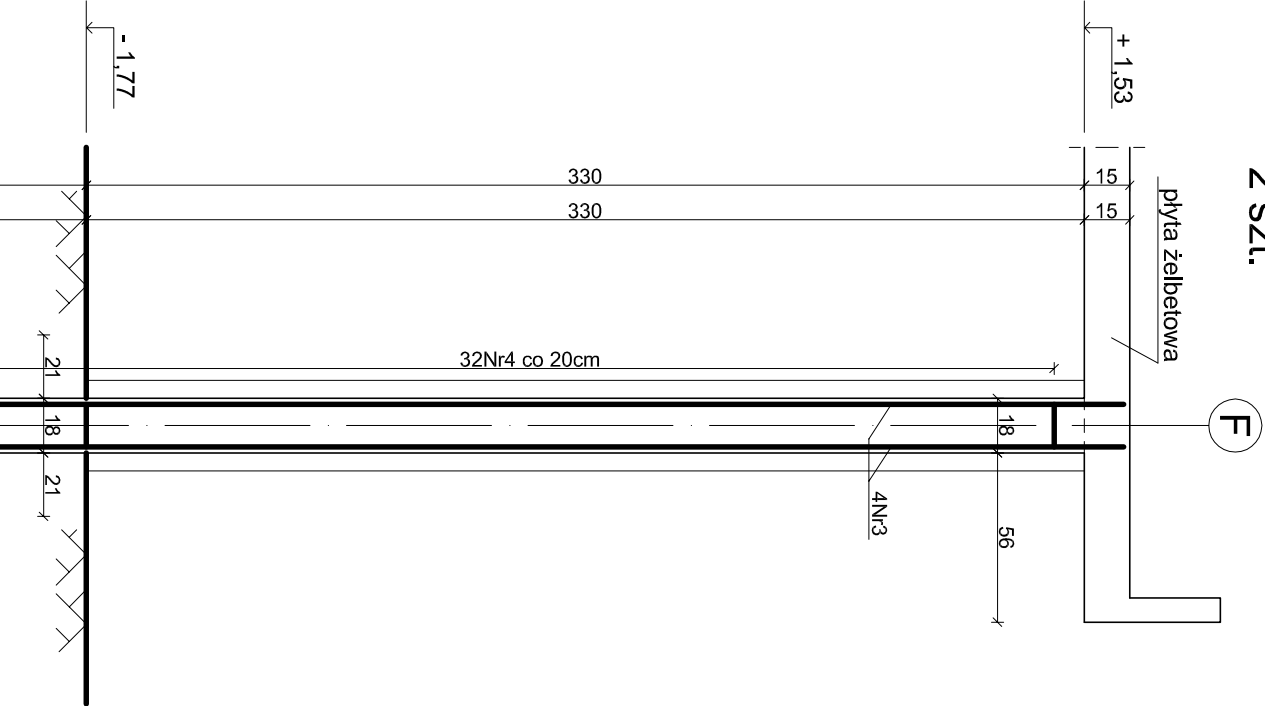


TRZPIEŃ T-1  
24x24cm  
2 szt.



SŁUP S-1  
18x18cm  
2 szt.



UWAGA! Wymiary sprawdzić na budowie.

ARCHIN  
BETON B-20  
STAL A-III

PRZEDSIĘBIORSTWO PROJEKTOWO - BUDOWLANO - HANDLOWE			
WROCŁAW 54 - 130, BULWAR IKARA 17/1A, TEL/FAX 071 351 45 23		Projekt Wykonawczy	
NAZWA I ADRES OBIEKTU	Projekt przebudowy i adaptacji trzech kondygnacji budynku Istniejącego Publicznego Gimnazjum Nr 1 w Czeremchu przy ul. Brata Alberta Cmieliewskiego 9 ETAP II	Projekt Wykonawczy	
TYTUŁ RYSUNKU	POWIĘKSZONA KLATKA SCHODOWA - TRZPIEŃ T-1, SŁUP S-1	konstrukcja	
PROJEKTANT KONSURKTOR	mgr inż. PIOTR NIEWADZI	122/84/LW DOŚ/BO/2759/01	Skala 1:25
SPRAWDZIŁ KONSURKTOR	inż. ZYGMUNT NIEWADZI	254/558 DOŚ/BO/0276/04	Data 12.2009
OPRACOWANIE	mgr inż. PATRYCJA DĘBOWSKA		Rysunek nr K-17