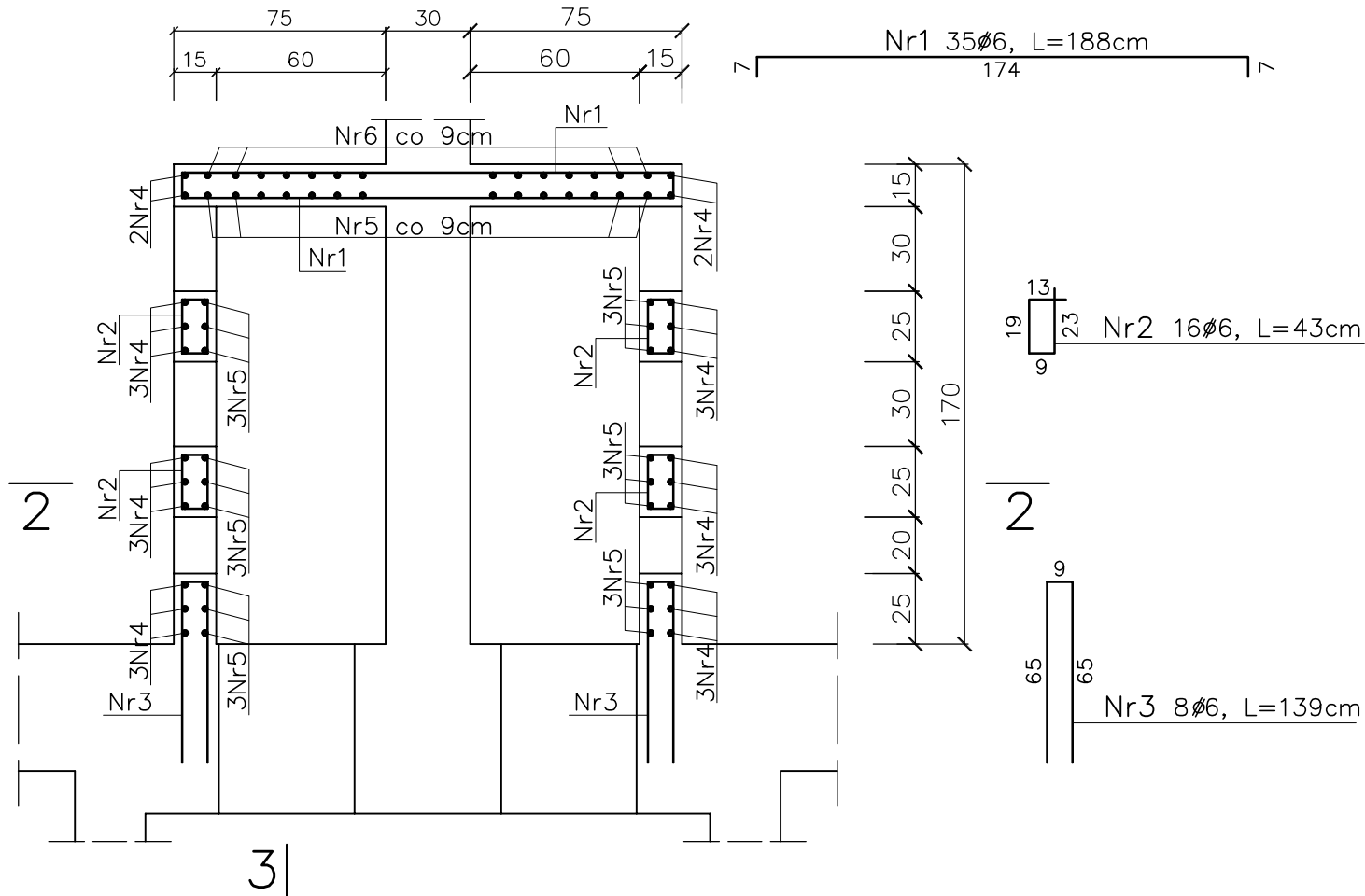
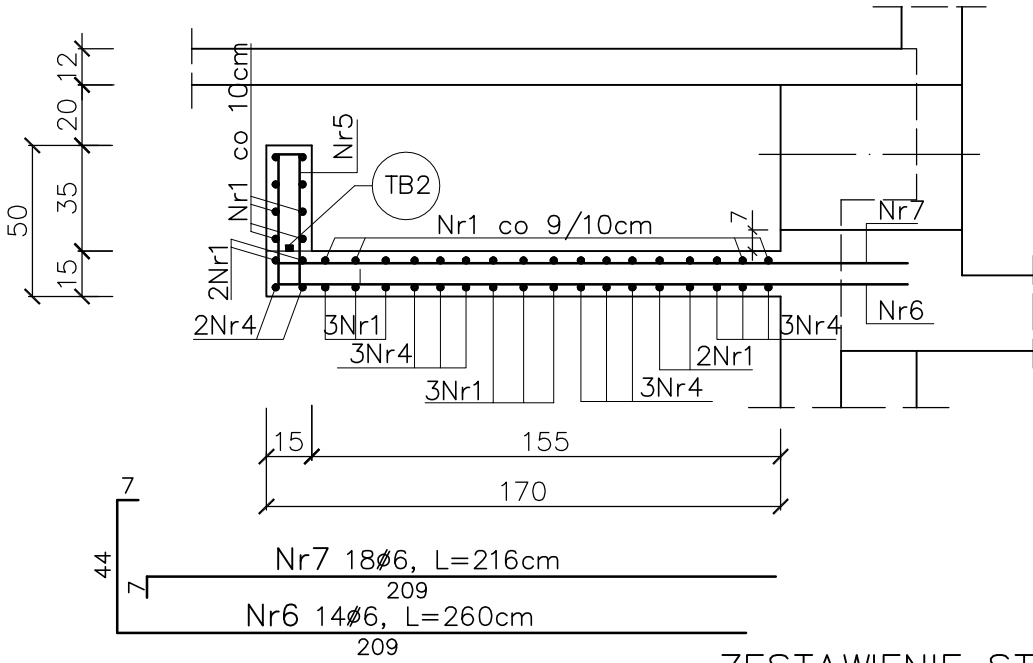


ZBROJENIE KORYTA PRZELEWOWEGO

1-1  
1:25



3-3  
1:25

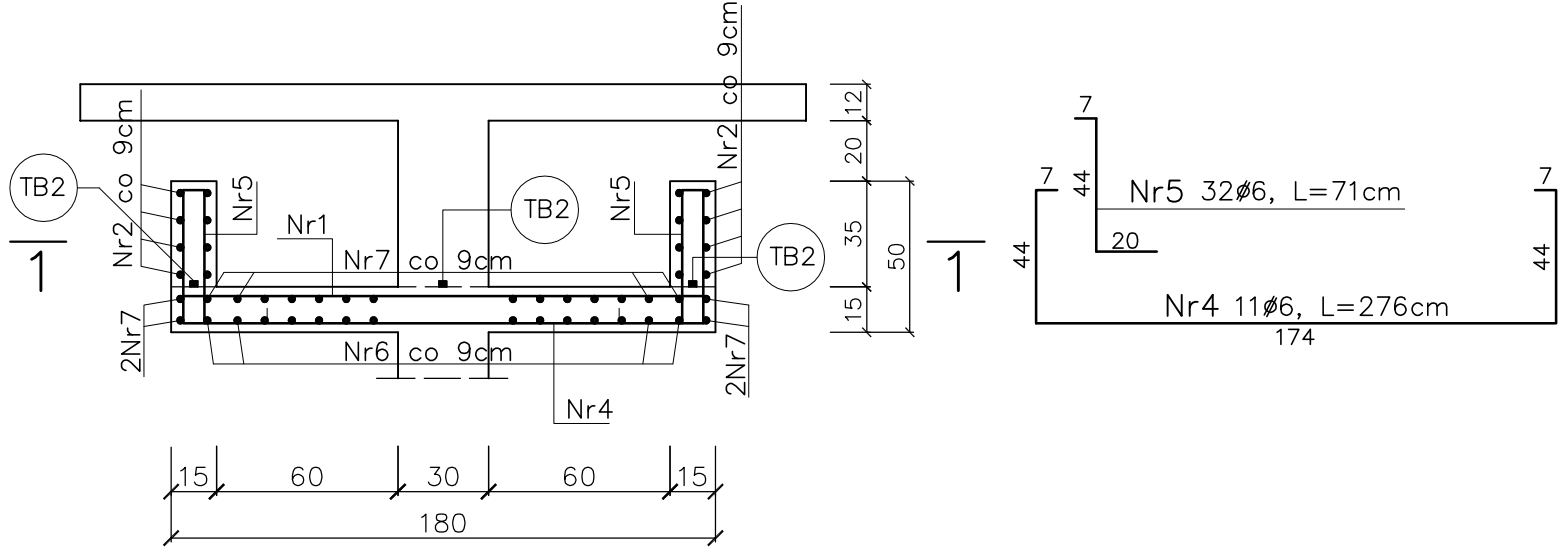


ZESTAWIENIE STALI ZBROJENIOWEJ


NR PRĘTA	ŚREDNICA PRĘTA	DŁUGOŚĆ PRĘTA	ILOŚĆ	DŁUGOŚĆ OGÓLNA	
				A-IIIIN	
				Ø 6	
	mm	cm	szt.	m	m
1	Ø 6	188	35	65,80	
2	Ø 6	43	16	6,88	
3	Ø 6	139	8	11,12	
4	Ø 6	276	11	30,36	
5	Ø 6	71	32	22,76	
6	Ø 6	276	14	38,64	
7	Ø 6	216	18	38,88	
Długość razem				m	214,44
Masa 1mb pręta				kg/mb	0,222
Masa stali ogółem				kg	47,6

BETON C30/37, W6, F150  
STAL A-IIIIN (Ø) B500SP

2-2  
1:25



(TB2) taśma bentonitowa Waterstop Rx103 (15x10mm)

 <b>EKOMPROJEKT Spółka z o.o.</b> ul.Powstańców Śl. 114, 53-333 Wrocław, tel.71 758-48-98, fax 71 333-80-65 mail ekomprojekt@interia.pl						
TEMAT I ADRES		CENTRALNY WĘZEL PRZESYŁU ŚCIEKÓW SANITARNYCH Z GMINY CZERNICA W KAMIENCU WROCŁAWSKIM DO KANALIZACJI MIEJSKIEJ WROCŁAWIA				STADIUM P.W.
ZADANIE		ADAPTACJA OSADNIKÓW WIELOLEJOWYCH NA ZBIORNIKI RETENCYJNE				NR PROJEKTU 130/UT/13
INWESTOR		GMINA CZERNICA, UL. KOLEJOWA3, 55-003 CZERNICA				
IMIĘ I NAZWISKO		DATA	NR UPRAWNIEN	BRANŻA	PODPIS	NR RYS.  <b>K12</b>
PROJEKTANT	mgr inż. Andrzej Janczur	05.13r.	280/83/WBPP	konstrukcja		
SPRAWDZIŁ	mgr inż. Andrzej Pisarski	05.13r.	27/79/WBPP	konstrukcja		
TREŚĆ RYSUNKU  ZBROJENIE KORYTA PRZELEWOWEGO						SKALA 1:25

K12