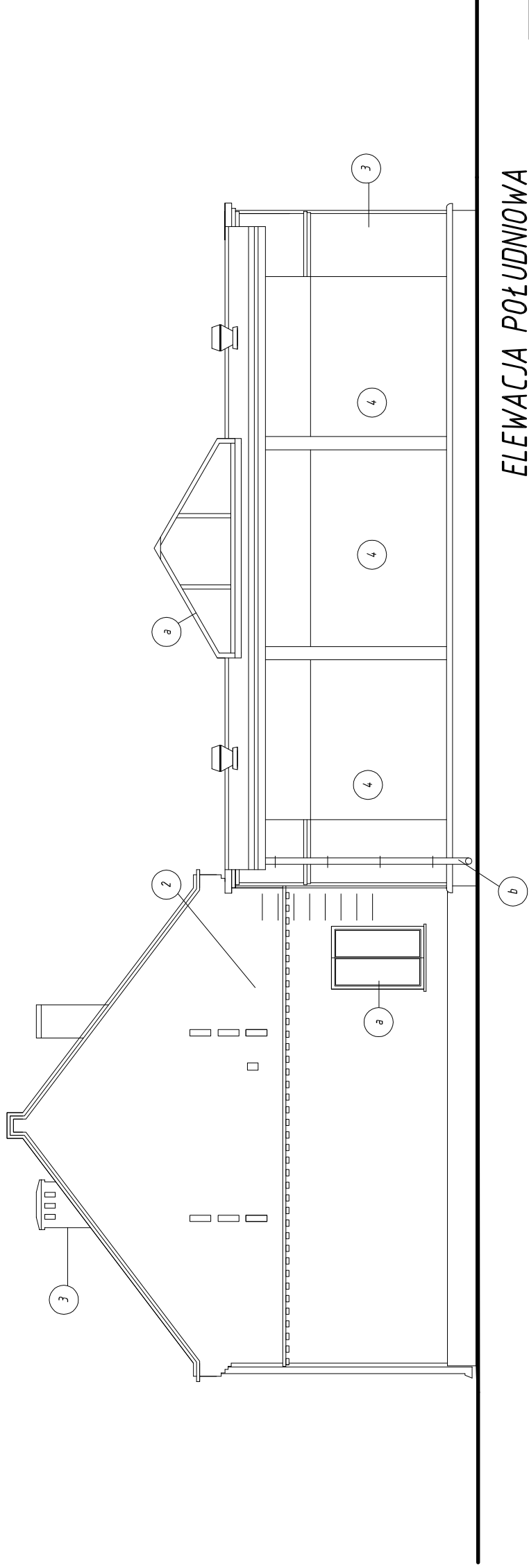


ELEWACJA ZACHODNIA



ELEWACJA POŁUDNIOWA

1	Istniejąca dachówka
2	Cegła klinkierowa istniejąca
3	Cegła klinkierowa w kolorze klasycznym czerwonym
4	Tynk gładki Weber-terranowa kolor 105C
5	Drewno naturalne w kolorze orzech
a	Ślusarka aluminiowa, stolarka PCV w kolorze RAL 7040
b	Ryiny i rury spustowe PCV w kolorze brązowym

Obiekt	ROZBUDOWA I MODERNIZACJA ŚWIETLICY WIEJSKIEJ ul. Główna JESZKOWICE
Investor	URZĄD GMINY CZERNICA ul. Kolejowa 2 55-003 CZERNICA
Tytuł rysunku	ELEWACJA ZACHODNIA I POŁUDNIOWA
Autorka projektu:	arch. H. Warszyłowicz
Skala:	1:100
Data:	10.2007
Rys.	10