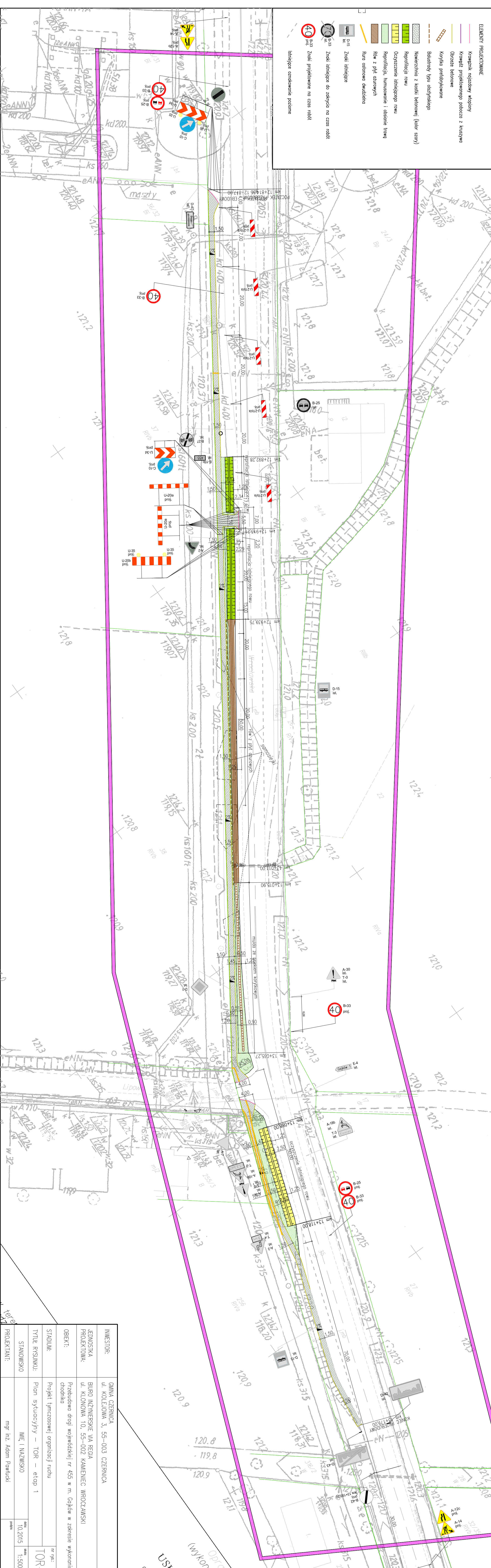


- ELEMENTY PROJEKTOWANE
- Krawężnik nadzładowy wzdłuż drogi
 - Krawężnik projektowanego pobocza z kruszywem
 - Obrzeże betonowe
 - Korytka prefabrykowane
 - Balustrady typu odblaskowego
 - Noworzeczka z kostki betonowej (kolor szary)
 - Reprofilacja rowu
 - Oczyszczanie ściekowego rowu
 - Reprofilacja, tunelowanie i obsłona trawy
 - Rów z płyt azalowych
 - Rura osłonowa dwudzielna
 - D-15 znak istniejący
 - B-25 znak istniejący do zakrycia na czas robót
 - B-33 znak projektowany na czas robót
 - 40 znak istniejący oznakowanie poziome



INWESTOR:	GMINA CZERNICA ul. KOLEJOWA 3, 55-003 CZERNICA		
JEDNOSTKA PROJEKTOWA:	BIURO INŻYNIERSKIE VIA REGIA ul. KLONOWA 10, 55-002 KAMIENIEC WROCŁAWSKI		
OBIEKT:	Przebudowa drogi wojewódzkiej nr 455 w m. Gądków w zakresie wykonania chodnika		
STADIUM:	Projekt tymczasowej organizacji ruchu		
Tytuł rysunku:	Plan sytuacyjny – TOR – etap 1	nr rys.:	TOR-1.3
STANOWISKO	IMIĘ I NAZWISKO	data:	10.2015
PROJEKTANT:	mgr inż. Adam Pawłucki	skala:	1:500

USŁUGI
mgr inż.
os. Jasn
58
NIP 8

ODPOWIEDZIALNY
(WYKONANCA