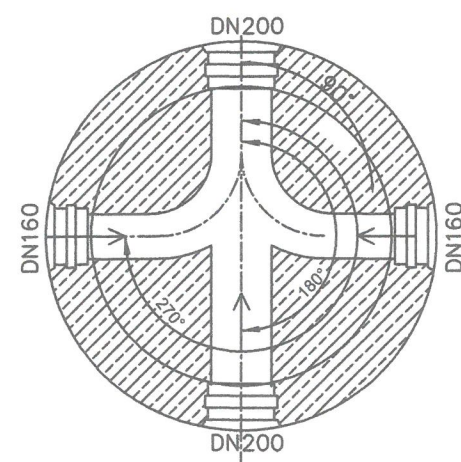
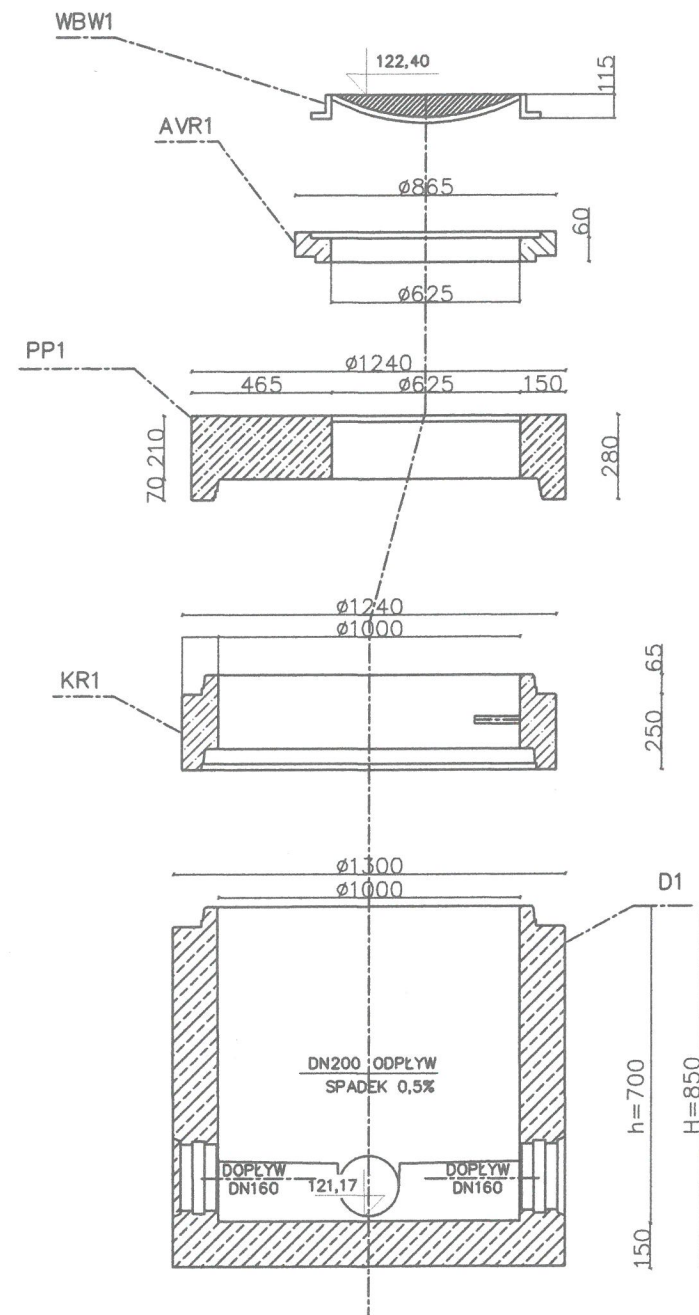
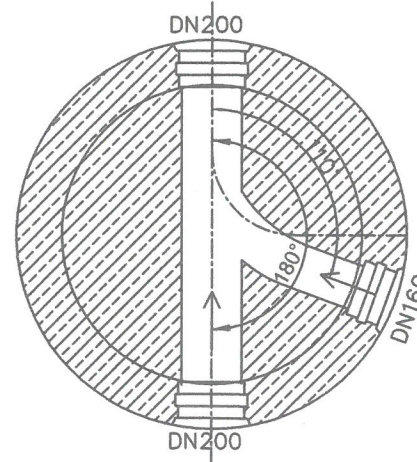
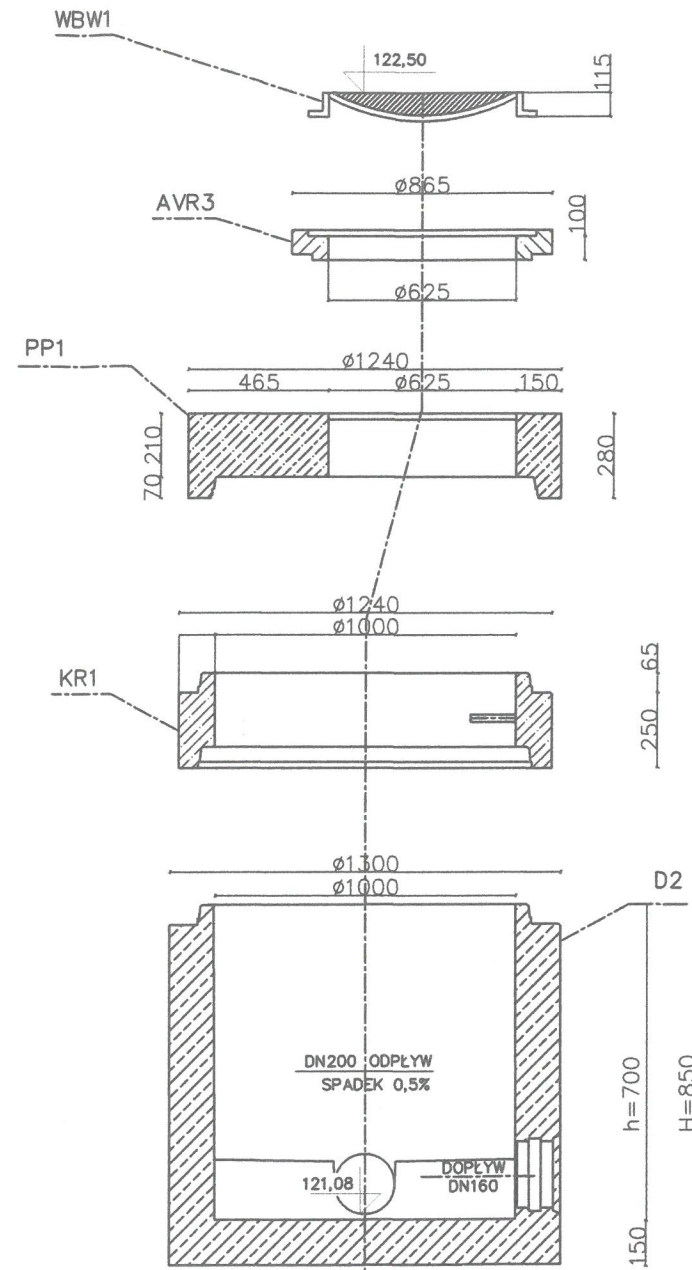


STUDZIENKA KANALIZACYJNA S1 Ø1000



STUDZIENKA KANALIZACYJNA S1stn Ø1000



OZNACZENIA

Nr	Wyszczególnienie	Średnica DN [mm]	Wysokość [mm]
D1	Dennica monolityczna z mufami przyłączeniowymi rur z kinetą przelotową DN200 180° i przyłączeniami DN160mm 90° i 270°	1000	700
D2	Dennica monolityczna z mufami przyłączeniowymi rur z kinetą przelotową DN200 180° i przyłączeniem DN160mm 110°	1000	800
KR1	Krag betonowy z uszczelką elastomerową oraz wbudowanymi stopniami włączowymi U165 ułożonymi mijankowo	1000	250
PP1	Płyta pokrywowa betonowa z uszczelką elastomerową	1000	200
AVR1	Pierścień wyrównujący	625/865	60
AVR2	Pierścień wyrównujący	625/865	100
WBW1	Właz kanalizacyjny z wypełnieniem betonowym i otworami wentylacyjnymi D400 "Viabest"	600	115

UWAGI:

- Zastosować kompletne studnie z prefabrykowanych elementów betonowych i żelbetowych łączonych na uszczelki gumowe z elastomerów, zapewniające całkowitą szczelność, wykonane z betonu klasy min. C30/37, wodoszczelnego (min. W8) i o nasiekliwości poniżej 5%, z prefabrykowanymi kinetami i zamontowanymi przejściami szczelnymi.
- Jako zwieńczenie studzienki zastosować włazy żeliwne klasy minimum B125 w terenie zielonym oraz D400 w drogach i parkingach.
- W studniach stosować montowane fabrycznie stopnie złożowe żeliwne typu ciężkiego lub klamry stalowe o pełnym profilu w otulinie PE

BIURO ARCHITEKTONICZNO-INŻYNIERSKIE PROEXBUD WROCŁAW Sp. z o.o.

adres do korespondencji:
51-692 Wrocław
ul. Szanieckiego 48a

NIP: 895-10-05-567
e-mail: maki@proexbud.com
e-mail: proexbud@gmail.com

tel: + 48 71 793 00 15

Inwestor:
GMINA CZERNICA
ul. Kolejowa 3
55-003 CZERNICA

Adres inwestycji:
ul. Sezamkowa, dz. nr 169, AM-1
obręb Krzyków, gmina Czernica

Nr rys.
IS/03

Faza: PROJEKT
BUDOWLANY

BUDOWA SIECI KANALIZACJI SANITARNEJ
Z SIĘGACZEM 06.11.2017

Data
07.2017

Treść: STUDNIE KANALIZACJI SANITARNEJ

Skala:
1:25

Branża: Inst. sanitarne
Projektant:
mgr inż. Mirosław Smolny
upr. 105/DOŚ/06
specjalność: sieci i instalacje sanitarne

PROJEKT CHRONIONY USTAWĄ O PRAWACH AUTORSKICH, WSZELKIE PRAWA ZASTRZEŻONE
WYKORZYSTYWANIE TEGO PROJEKTU PRZEZ INNE JEDNOSTKI PROJEKT. WYMAGA ZGODY AUTORA