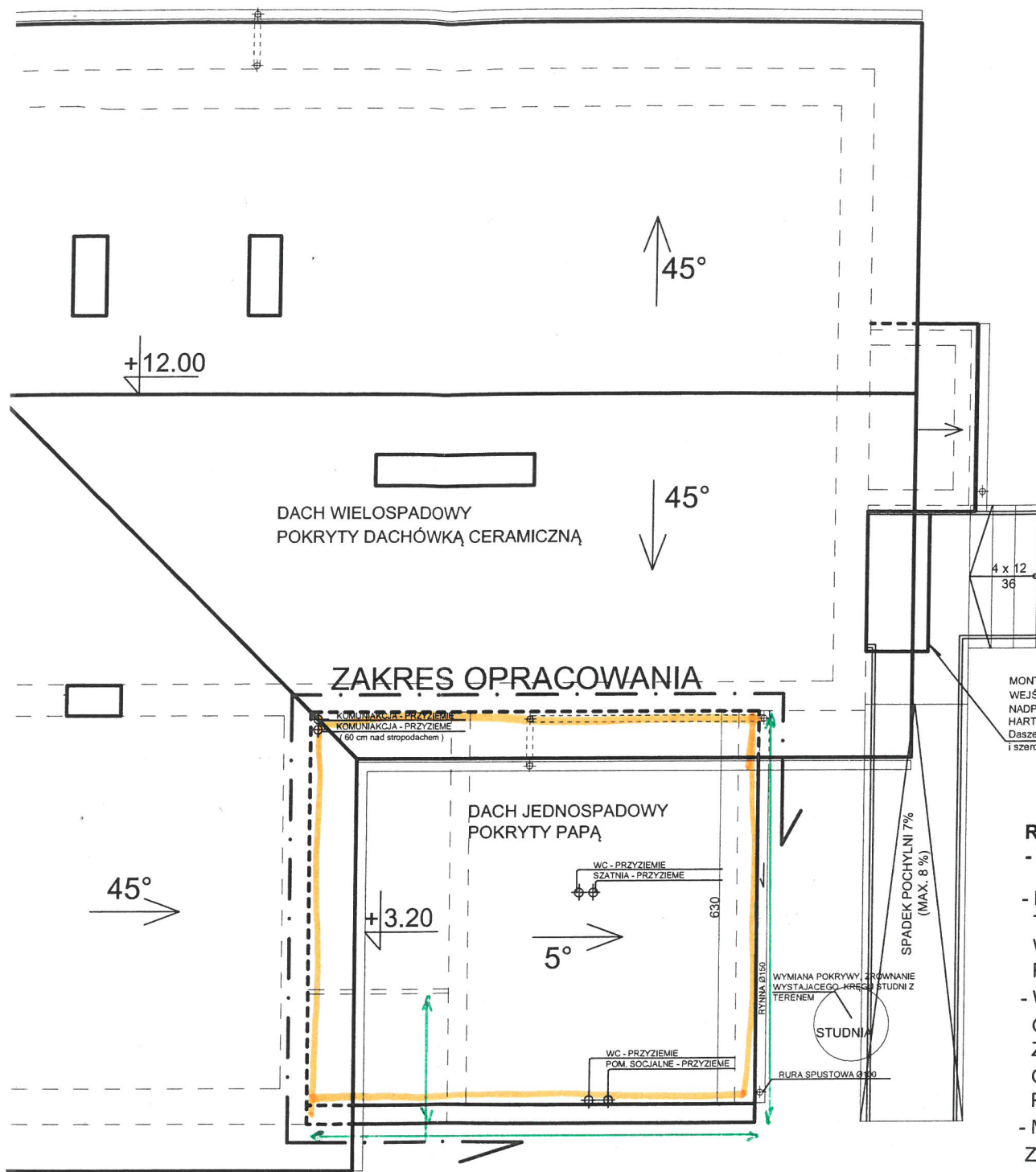


Załącznik nr 1



MONTAŻ DASZKU NAD GŁÓWNYM WEJŚCIEM, PO OBRYSIE CEGIEŁ NADPROŻA - SZKŁO BEZPIECZNE, HARTOWANE.
Daszek o głębokości 1.0 m i szerokości około 2,25m

REMONT CZĘŚCI STF - Z WYMIANĄ IZOLAC.

- MONTAŻ PAPY WIER THERMABITUM FM G WARSTWA SPADKOW PAPA PODKŁADKOW
- WYMIANA OPIERZEI ORAZ OPIERZEŃ PRZ Z STROPODACHEM ORAZ WYMIANA RYN PODŁĄCZONEJ DO Ś
- MONTAŻ NOWYCH W Z POMIESZCZEŃ SOC
- ZAŚLEPIENIE PRZEB PRZECHODZĄCYCH
- MONTAŻ DASZKU SZ ODDZIAŁÓW PRZEDŚ

←→ elewacja - o atypowe
— dach



Nazwa rys.:	RZUT DACHU
Inwestor:	GMINA CZERNICA UL. KOLEJOWA 3, 55-(
Projektował:	mgr inż.arch.GRAŻYNA nr upr.04 / 04 / DOJĄ w
Sprawdził:	mgr inż.arch.KRZYSZT nr upr.03 / 04/ OOIA, sr
Obiekt:	Przebudowa istniejącej i świetlicy wiejskiej na dv oraz rozbudowa o komu istniejącym budynku prz: obrub Ratowice, gmina (