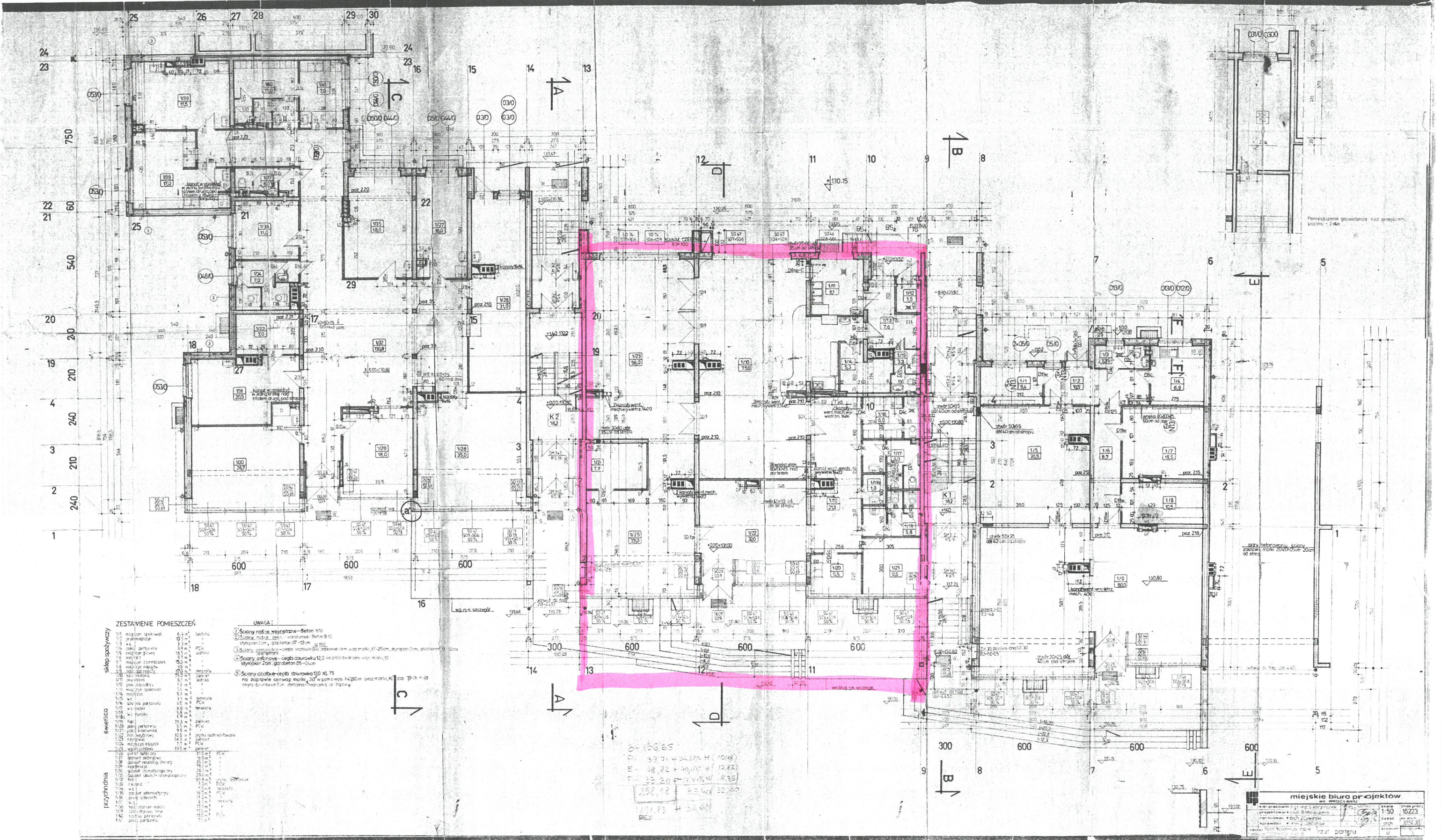


zajęcia m2



ZESTAWIENIE POMIESZCZEN

skłap	opis	ilość	jednostka
1/1	magazyn opakowań	6,4	lok
1/2	pralnia	3,3	m ²
1/3	w.c.	1,0	lok
1/4	szatnia	1,0	lok
1/5	magazyn plinty	3,5	m ²
1/6	magazyn	1,0	lok
1/7	magazyn	1,0	lok
1/8	magazyn	1,0	lok
1/9	magazyn	1,0	lok
1/10	magazyn	1,0	lok
1/11	magazyn	1,0	lok
1/12	magazyn	1,0	lok
1/13	magazyn	1,0	lok
1/14	magazyn	1,0	lok
1/15	magazyn	1,0	lok
1/16	magazyn	1,0	lok
1/17	magazyn	1,0	lok
1/18	magazyn	1,0	lok
1/19	magazyn	1,0	lok
1/20	magazyn	1,0	lok
1/21	magazyn	1,0	lok
1/22	magazyn	1,0	lok
1/23	magazyn	1,0	lok
1/24	magazyn	1,0	lok
1/25	magazyn	1,0	lok
1/26	magazyn	1,0	lok
1/27	magazyn	1,0	lok
1/28	magazyn	1,0	lok
1/29	magazyn	1,0	lok
1/30	magazyn	1,0	lok
1/31	magazyn	1,0	lok
1/32	magazyn	1,0	lok
1/33	magazyn	1,0	lok
1/34	magazyn	1,0	lok
1/35	magazyn	1,0	lok
1/36	magazyn	1,0	lok
1/37	magazyn	1,0	lok
1/38	magazyn	1,0	lok
1/39	magazyn	1,0	lok
1/40	magazyn	1,0	lok
1/41	magazyn	1,0	lok
1/42	magazyn	1,0	lok
1/43	magazyn	1,0	lok
1/44	magazyn	1,0	lok
1/45	magazyn	1,0	lok
1/46	magazyn	1,0	lok
1/47	magazyn	1,0	lok
1/48	magazyn	1,0	lok
1/49	magazyn	1,0	lok
1/50	magazyn	1,0	lok
1/51	magazyn	1,0	lok
1/52	magazyn	1,0	lok
1/53	magazyn	1,0	lok
1/54	magazyn	1,0	lok
1/55	magazyn	1,0	lok
1/56	magazyn	1,0	lok
1/57	magazyn	1,0	lok
1/58	magazyn	1,0	lok
1/59	magazyn	1,0	lok
1/60	magazyn	1,0	lok
1/61	magazyn	1,0	lok
1/62	magazyn	1,0	lok
1/63	magazyn	1,0	lok
1/64	magazyn	1,0	lok
1/65	magazyn	1,0	lok
1/66	magazyn	1,0	lok
1/67	magazyn	1,0	lok
1/68	magazyn	1,0	lok
1/69	magazyn	1,0	lok
1/70	magazyn	1,0	lok
1/71	magazyn	1,0	lok
1/72	magazyn	1,0	lok
1/73	magazyn	1,0	lok
1/74	magazyn	1,0	lok
1/75	magazyn	1,0	lok
1/76	magazyn	1,0	lok
1/77	magazyn	1,0	lok
1/78	magazyn	1,0	lok
1/79	magazyn	1,0	lok
1/80	magazyn	1,0	lok
1/81	magazyn	1,0	lok
1/82	magazyn	1,0	lok
1/83	magazyn	1,0	lok
1/84	magazyn	1,0	lok
1/85	magazyn	1,0	lok
1/86	magazyn	1,0	lok
1/87	magazyn	1,0	lok
1/88	magazyn	1,0	lok
1/89	magazyn	1,0	lok
1/90	magazyn	1,0	lok
1/91	magazyn	1,0	lok
1/92	magazyn	1,0	lok
1/93	magazyn	1,0	lok
1/94	magazyn	1,0	lok
1/95	magazyn	1,0	lok
1/96	magazyn	1,0	lok
1/97	magazyn	1,0	lok
1/98	magazyn	1,0	lok
1/99	magazyn	1,0	lok
1/100	magazyn	1,0	lok

- UWAGA:**
1. Ściany nośne węższe - Beton B10
 2. Ściany nośne szersze - Beton B10
 3. Ściany zewnętrzne - cegła ceramiczna 24x24x12,5 cm, w tym 24x24x12,5 cm, w tym 24x24x12,5 cm
 4. Ściany zewnętrzne - cegła ceramiczna 24x24x12,5 cm, w tym 24x24x12,5 cm, w tym 24x24x12,5 cm
 5. Ściany zewnętrzne - cegła ceramiczna 24x24x12,5 cm, w tym 24x24x12,5 cm, w tym 24x24x12,5 cm

0,1 - 36,85
 11 - 48,22 + 40,07 + 12,82
 7 - 33,20 + 33,20 + 8,78
 252,18 + 33,60 + 22,80
 151,23 + 34,00

miejskie biuro projektów
 wrocław
 ul. ...
 1-50 16223
 ...