

**UCHWAŁA Nr XXXI/254/2009
Rady Gminy Czernica
z dnia 29 grudnia 2009 r.**

w sprawie przystąpienia do sporządzenia zmiany miejscowego planu zagospodarowania przestrzennego we wsi Chrzastawa Mała, uchwalonego uchwałą Rady Gminy Czernica nr XXVII/255/2001 z dnia 28 grudnia 2001 r.

Na podstawie art. 18 ust. 2 pkt. 15 ustawy z dnia 8 marca 1990 r. o samorządzie gminnym (Dz. U. z 2001 r. Nr 142 poz. 1591 ze zmianami) oraz art. 14 ust. 1 ustawy z dnia 27 marca 2003 r. o planowaniu i zagospodarowaniu przestrzennym (Dz. U. Nr 80, poz. 717 ze zmianami)

Rada Gminy Czernica uchwala co następuje:

§ 1

Przystępuje się do sporządzenia zmiany miejscowego planu zagospodarowania przestrzennego we wsi Chrzastawa Mała uchwalonego uchwałą Rady Gminy Czernica nr XXVII/255/2001 z dnia 28 grudnia 2001 r., w granicach przedstawionych na załączniku graficznym do niniejszej uchwały.

§ 2

Przedmiotem zmiany będą ustalenia dotyczące układu komunikacyjnego.

§ 3

Wykonanie uchwały powierza się Wójtowi Gminy Czernica.

§ 4

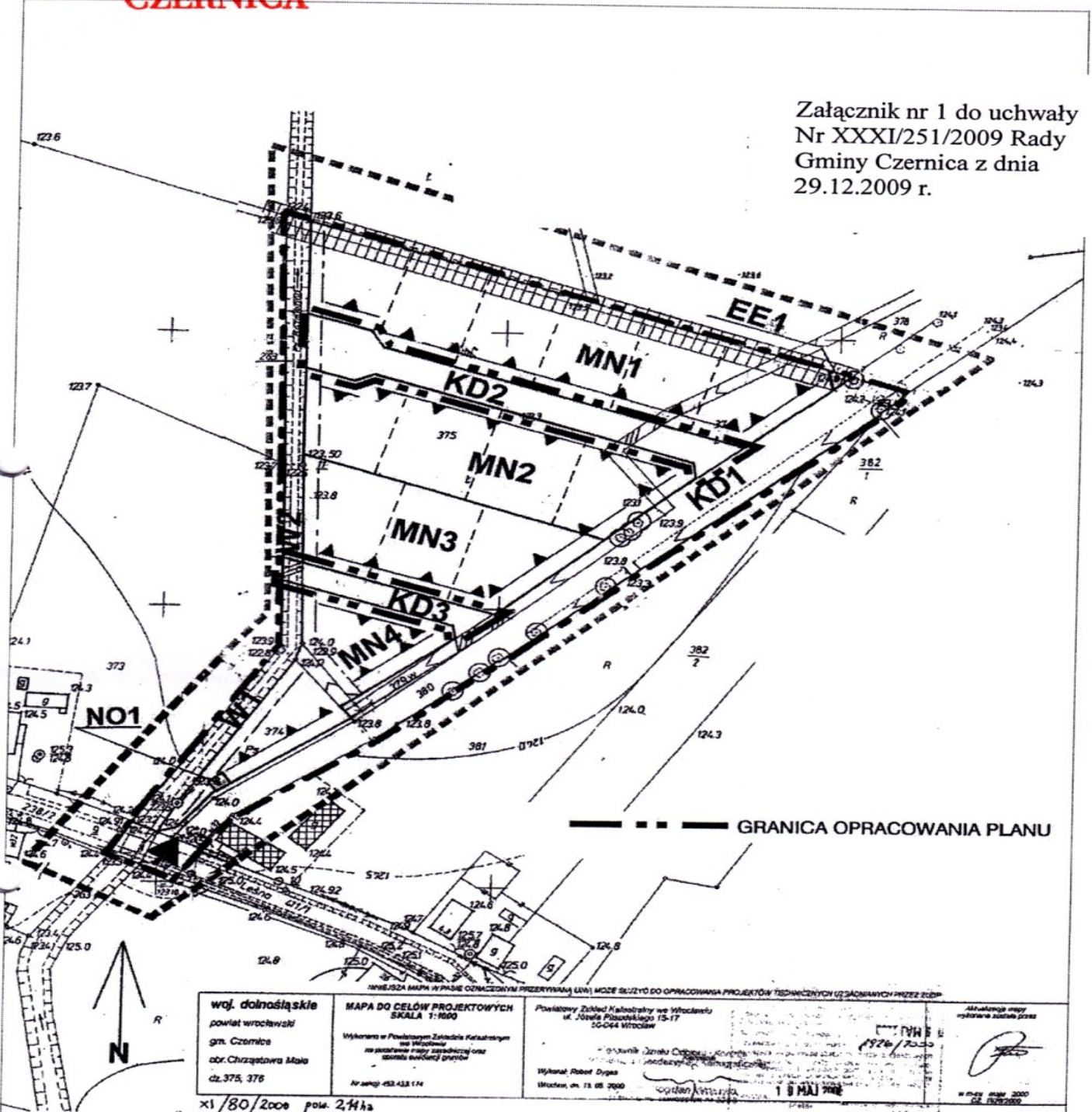
Uchwała wchodzi w życie z dniem jej podjęcia i podlega podaniu do publicznej wiadomości na tablicy ogłoszeń Urzędu Gminy Czernica oraz w Biuletynie Informacji Publicznej Urzędu Gminy Czernica.

**PRZEWODNICZĄCY
RADY GMINY CZERNICA**

Karol Pietrucha

RADA GMINY CZERNICA

Załącznik nr 1 do uchwały
Nr XXXI/251/2009 Rady
Gminy Czernica z dnia
29.12.2009 r.



WNIOSZA MAPA W PRZEMIE OZNACZENIAMI PRZERYWANĄ LINIĄ MOŻE SŁUżyć DO OPRACOWANIA PROJEKTÓW TECHNICZNYCH UŻYCIAMNYCH PRZEZ ZCOP

<p>woj. dolnośląskie powiat wrocławski gm. Czernica obr. Chrzęstowa Mała dz. 375, 376</p>	<p>MAPA DO CEŁÓW PROJEKTOWYCH SKALA 1:1000</p> <p>Wykonano w Powiatowym Zakładzie Katastrальnym we Wrocławiu na podstawie mapy zasadniczej oraz pomiaru ewidencyjnego</p> <p>Nr sprawy: 453.433.1/14</p>	<p>Powiatowy Zbiór Kadestrowy we Wrocławiu ul. Józefa Piłsudskiego 13-17 50-064 Wrocław</p> <p>Pracownik: Zdzisław Czajka Wykonano: 13.05.2009 Wrocław, dn. 13.05.2009</p>	<p>Mapa nr 1/2009 13 MAJ 2009</p> <p>Wzrost: 13.05.2009</p>
-----------------------------------------------------------------------------------------------------------	----------------------------------------------------------------------------------------------------------------------------------------------------------------------------------------------------------------------	--------------------------------------------------------------------------------------------------------------------------------------------------------------------------------------------	-----------------------------------------------------------------

x1/80/2000 pole 2,44ha

**PRZEWODNICZĄCY
RADY GMINY CZERNICA**

Karol Pietrucha